



Das  
Leben  
des

# BODI

Eine Forschungsreise ins  
frühe Mittelalter

# DAS LEBEN DES BODI

Eine Forschungsreise ins  
frühe Mittelalter

Für das LVR-LandesMuseum Bonn

herausgegeben von Elke Nieveler, Michael Schmauder und Thorsten Valk

## WIR DANKEN UNSEREN LEIHGEBERN

Allard Pierson Museum, Amsterdam  
Staatliche Museen zu Berlin, Museum für Vor- und Frühgeschichte, Berlin  
Magyar Nemzeti Múzeum, Budapest  
Muzeul Național de Istorie a României, Bukarest  
Musei del Bargello, Florenz  
LWL-Museum für Archäologie, Westfälisches Landesmuseum, Herne  
Museum für Angewandte Kunst, Köln  
Römisch-Germanisches Museum, Köln  
Schatzkammer der Hohen Domkirche zu Köln, Köln  
Gorenjski Muzej, Kranj  
Museumszentrum Burg Linn, Krefeld  
Römisch-Germanisches Zentralmuseum, Leibniz-Zentrum für Archäologie, Mainz  
Museo Civico Archeologico, Mailand  
Deutsches Ledermuseum, Offenbach  
LWL-Museum in der Kaiserpfalz, Paderborn  
Bibliothèque nationale de France,  
Cabinet des Médailles, Paris  
Holger Riesch, Roxheim  
Musée Municipal, Saint-Dizier  
Landesmuseum Württemberg, Stuttgart  
Rheinisches Landesmuseum, Trier  
Gustavianum – Uppsala Universitetsmuseum, Uppsala  
Museo di Castelvecchio, Verona

## FÜR BESONDERE UNTERSTÜTZUNG DANKEN WIR AUSSERDEM

Grégoire Chêne, Universität Lüttich  
Susanne Greiff, Universität Tübingen  
Harald Heinrich, Overath  
Irmela Herzog, LVR-Amt für Bodendenkmalpflege im Rheinland, Bonn  
Klaus Georg Kokkotidis, Landesmuseum Württemberg, Stuttgart  
Nadine Nolde, Universität Köln  
Line van Wersch, Universität Lüttich  
Alexander und Monika Zimmermann, Pliezhausen

S. 2: Bildfeld der Silberschale von Isola Rizza, Museo di Castelvecchio, Verona

# Inhalt

- 8 **Vorwort**  
Thorsten Valk

## Die Forschungsreise beginnt

- 14 **Krieger im frühen Mittelalter**  
Mehr als bloße Kämpfer  
Elke Nieveler und Michael Schmauder
- 26 **Nach 476**  
Die Latenz der römischen Oberschicht im  
Frankenreich  
Hendrik Hess
- 34 **Eine militarisierte Herrscherelite**  
Macht im Merowingerreich  
Laury Sarti
- 42 **Herren und Amtsträger**  
Lokale Eliten in den frühen fränkischen  
Formelsammlungen  
Horst Lößlein und Christoph Walther
- 48 **Die Merowinger und Italien**  
Zu den politischen Beziehungen zwischen Franken-  
und Langobardenreich im 6. und 7. Jahrhundert  
Christian Stadermann
- 56 **Byzanz und das fränkische Reich**  
Eine facettenreiche Beziehung  
Jörg Drauschke
- 66 **Spätantike und frühes Mittelalter**  
Erste Ergebnisse populationsgenetischer  
Untersuchungen im Rheinland  
Laura Lacher, Elke Nieveler, Stephan Schiffels

## Frühmittelalterliche Eliten am Niederrhein

- 72 **Das Bislicher Gräberfeld**  
50 Jahre Forschung zur frühmittelalterlichen  
Besiedlung am Niederrhein  
Elke Nieveler
- 78 **Das Grab des BODI und sein Umfeld**  
Eine großräumig vernetzte Elite  
Elke Nieveler
- 88 **Eine Adelsfamilie?**  
Die Elite der Merowingerzeit in Krefeld-Gellep  
Christoph Reichmann

## Auf der Suche nach BODIs Welt

- 94 **Das Trinkgeschirr**  
Gastmahl und Hallenfreude  
Elke Nieveler
- 98 **Männer, Macht, Musik**  
Zupfleiern in frühmittelalterlichen Gräbern  
Raimund Masanz
- 102 **Das Schwert**  
Symbol und Waffe  
Petra Linscheid und Elke Nieveler
- 108 **Kriegerelite in Westfalen**  
Der Ringschwertträger von Beckum II  
Vera Brieske

- 118 **Schild und Helm?**  
Kostbarer Schutz  
Elke Nieveler
- 124 **Mit den Waffen eines Mannes**  
Das merowingische Knabengrab  
unter dem Kölner Dom  
Ulrich Back
- 132 **Die Trense**  
Reiterkrieger und Pferdegräber  
Elke Nieveler
- 136 **Mit Pferd und Schwert**  
Das Kriegergrab 61 aus Bad Wünnenberg-Fürstenberg  
Vera Brieske
- 142 **Reiterkrieger im Merowingerreich**  
Eine archäologische Annäherung  
Dieter Quast
- 150 **Der Lamellenpanzer**  
Funktion und Repräsentation  
Elke Nieveler
- 158 **Waffentechnik und Rekonstruktion**  
Der Lamellenpanzer  
Elke Nieveler
- 164 **Pferdeutensil oder Helmfragment?**  
Neues zu einem alten Grabfund aus Lent-Azaleastraat  
Raimar W. Kory
- 170 **Herren unter sich**  
Das Gräberfeld von Niederstotzingen  
Dorothee Ade
- 180 **Die Leibgarde des Königs**  
Die Agilulflplatte  
Elisa Possenti
- 182 **Von Pannonien nach Italien**  
Langobardische Kriegereliten in Norditalien  
Elisa Possenti
- 192 **Ein byzantinischer Panzerreiter**  
Die Silberschale von Isola Rizza  
Elisa Possenti
- 194 **Erhalten unter Trümmern**  
Die spätantiken Lamellenpanzer aus Kranj (*Carnium*)  
Veronika Pflaum
- 202 **Mehr als nur Körperschutz**  
Lamellen- und Rüstungsfunde im Karpatenbecken  
während der Awarenzeit  
Péter Major und Bence Gulyás
- 210 **Rüstungen für die Toten**  
Die Schienenpanzerung von Valsgärde  
John Ljungkvist
- 216 **Panzerreiter im Svea-Reich (550–750)**  
Die Bootgräber von Valsgärde und Vendel und die  
altschwedische Königsresidenz *Gamla Uppsala*  
Egon Wamers

- 226 **Der Siegelring**  
Gold und Macht  
Elke Nieveler
- 232 **BODIs Goldring**  
Frühmittelalterliche Namen- und Siegelringe  
Wolfgang Haubrichs
- 240 **BODI und die Ringträger**  
Siegel und Siegelpraxis zwischen Ost und West  
im Frühmittelalter  
Daniel Seelbach
- 246 **Selbstbewusste Eliten**  
Die Gräber von Trezzo sull'Adda  
Elisa Possenti
- 250 **Mit dem Reich verbunden**  
Das Grab I aus Apahida  
Rodica Oanță-Marghitu

## Anhänge

- 260 **Glossar**
- 263 **Literatur**
- 280 **Quellen**
- 282 **Abbildungen**
- 285 **Autor:innen**
- 287 **Impressum**



# Spätantike und frühes Mittelalter

## Erste Ergebnisse populationsgenetischer Untersuchungen im Rheinland

Laura Lacher, Elke Nieveler, Stephan Schiffels

### FRAGESTELLUNG

Im spätantiken Heer dienten Soldaten ganz unterschiedlicher Herkunft – manchmal in Verbänden unter eigenen Befehlshabern – und machten Karriere bis in höchste Befehlsebenen (siehe Beitrag Nieveler/Schmauder, Krieger S. 14–25). Mit der Auflösung der römischen Verwaltungen und Strukturen übernahm dieses Heer in den Provinzen bereits zahlreiche administrative und wirtschaftliche Aufgaben. Aus diesen Heeresteilen rekrutierten sich auch die Gefolgschaftsherren, die die Grundlage für das fränkische Reich legten. Archäologisch lässt sich anhand der Grabfunde in gut aufgearbeiteten Regionen, wie dem Rheinland, erkennen, dass sich diese politischen Umwälzungen regional und lokal im Grabbrauch durchaus in unterschiedlichen zeitlichen und sozialen Phänomenen fassen lassen. In der Diskussion steht dabei seit Jahrzehnten die Frage, ob und wenn ja in welchem Umfang hinter diesen kulturellen Erscheinungen auch ein Bevölkerungswechsel stand. Diese Frage rückt nun zunehmend auch in den Fokus populationsgenetischer Untersuchungen.

### ZUR METHODE

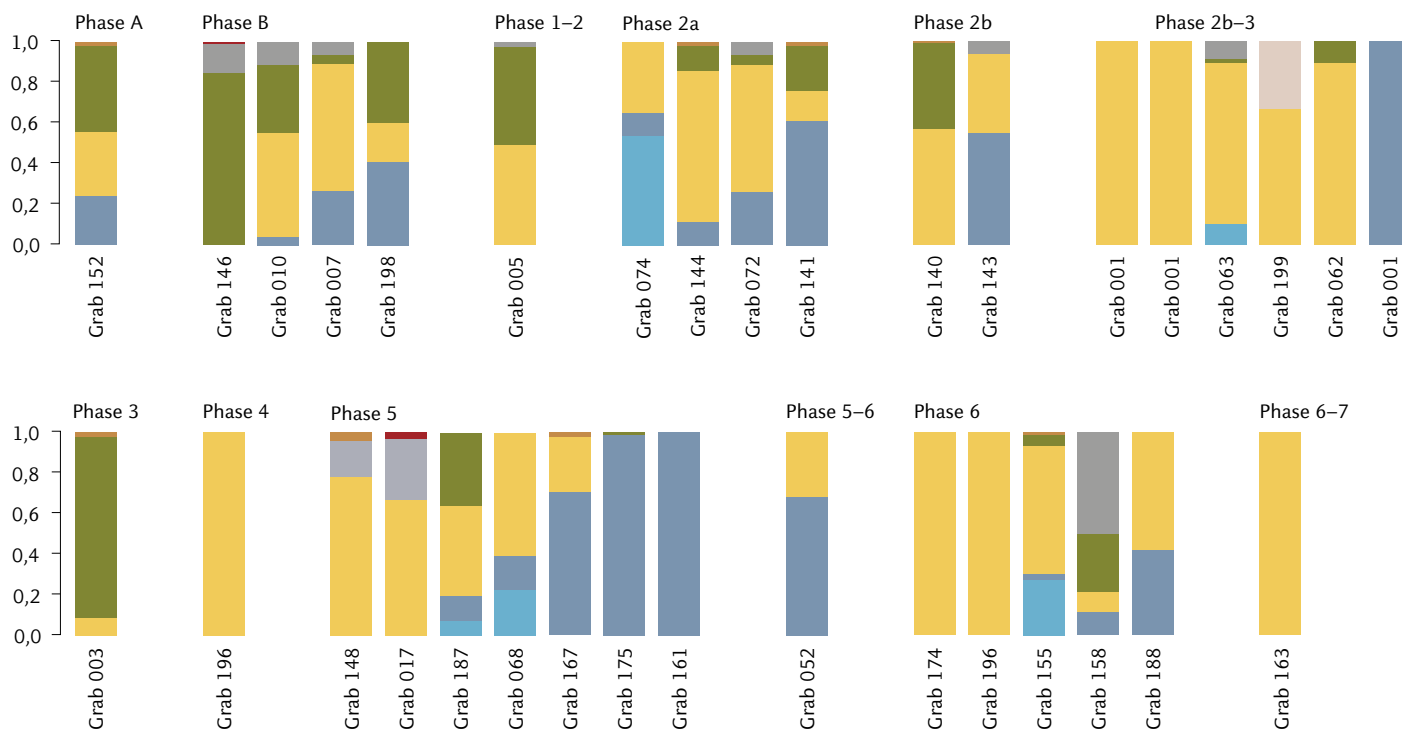
Neben osteologischen und isotope-chemischen Analysen menschlicher Überreste wird auch die Archäogenetik zunehmend zu einem Standardwerkzeug in der evolutionären Anthropologie (z. B. Lazaridis u. a. 2014, Haak u. a. 2015, Gretzinger u. a. 2022). Um Einblicke in die Verwandtschaftsverhältnisse und die Populationsgeschichte der spätantik-frühmittelalterlichen Bevölkerung der Kastellbesatzung von Jülich zu erhalten, wurden Felsenbeine, Zähne und Langknochen von 66 Individuen aus dem Gräberfeld nahe der Zitadelle von Jülich am Max-Planck-Institut für Evolutionäre Anthropologie (MPI-EVA) in Kooperation mit dem LVR-LandesMuseum Bonn und der Stiftung zur Förderung der Archäologie im rheinischen Braunkohlerevier genetisch untersucht.

Um die geringen Unterschiede innerhalb moderner und historischer europäischer Bevölkerungen sichtbar zu machen, werden am MPI-EVA mehrere Hunderttausend variable Marker an bestimmten Stellen des Genoms (sogenannte SNPs) untersucht (Mathieson u. a. 2015). Diese erlauben, populationspezifische Nuancen zu erkennen, insbesondere im Vergleich mit hochauflösenden, publizierten, rezenten und historischen genetischen Datensätzen.

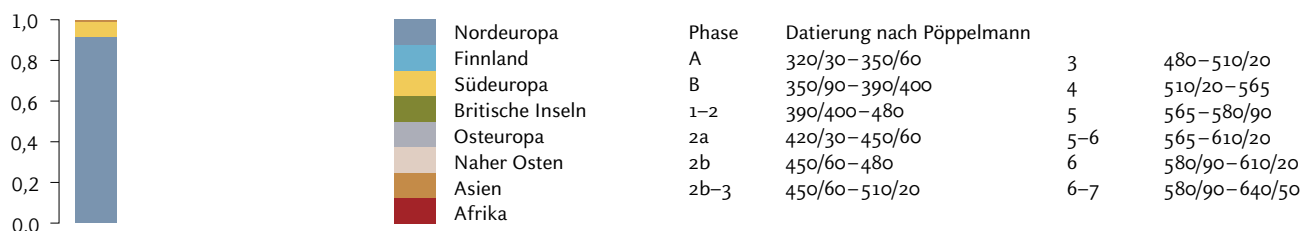
Unterkiefer Morken Grab 2 vor der Beprobung, LVR-LMB



## Jülich



## Morken



1 Admixture Analyse des Gräberfeldes Jülich, aufgeteilt nach Datierungsphasen, und des „Herrn von Morken“, dargestellt als Zusammenstellung moderner Populationen

## ERSTE POPULATIONSGENETISCHE EINBLICKE IN DIE KASTELLBESATZUNG VON JÜLICH

Die genetischen Analysen der spätantik-frühmittelalterlichen Kastellbesatzung von Jülich zeigen deutlich zwei zeitlich durchlaufende genetische Hauptkomponenten in der Bevölkerung: Süd- und Mittel- und Nordeuropa. Die engste Verwandtschaft der Bevölkerung des antiken Jülichs ist insgesamt zu jener des heutigen Südeuropas zu finden und nicht etwa zum heutigen Westdeutschland. Tatsächlich ist

dieser Befund auch in anderen Individuen dieser Region und Zeit festzustellen (Gretzinger u. a. 2022).

In Jülich bleiben sowohl die süd- und mittel- und nord-europäischen Einflüsse über die Belegungszeit des Gräberfeldes konstant erhalten – anders als eine Komponente von den Britischen Inseln. Diese ist vermehrt in den frühen Gräbern nachzuvollziehen, wie etwa in Grab 152 aus Belegungsphase A (320/30–350/60) nach Heike Pöppelmann (2010), Grab 146 (Phase B), Grab 10 (Phase B) oder Grab 5 (Phase 1–2), verschwindet aber beinahe vollkommen ab

den Belegungsphasen 2b–3 (450/60–510/20) aus dem Gräberfeld und findet sich nur noch vereinzelt als Nebenkomponekte in jüngeren Bestattungen wieder. Neben diesen Ergebnissen können noch einige Abweichungen nach Finnland und dem Nahen Osten festgestellt werden. Diese „Ausreißer“ treten ab Phase 2a (420/30–450/60) auf und zeigen Kontakt und genetischen Zufluss von außerhalb Zentraleuropas.

Neben populationsgenetischen Analysen können außerdem Aussagen über Verwandtschaftsbeziehungen getroffen werden. So ist im spätantik-frühmittelalterlichen Jülich ein hohes Maß an direkten Verwandtschaftsverhältnissen (inklusive Zwillingen, zehn Paaren ersten und 21 Paaren zweiten Grades) in der erwachsenen Bevölkerung zu finden, und zwar ohne feststellbare Unterschiede zwischen den Geschlechtern (Männer und Frauen haben gleich oft Verwandte im Gräberfeld). Unsere vorläufigen Ergebnisse lassen fortlaufende Verwandtschaftsverhältnisse vereinzelt bereits seit vor der Mitte des 5. Jahrhunderts bis in die Merowingerzeit erkennen: Grab 63 (Phase 2b–3) – Grab 199 (Phase 4–7), Verwandtschaft zweiten Grades; Grab 201 (Phase 2a) – Grab 199 (Phase 4–7), Verwandtschaft zweiten Grades; Grab 201 (Phase 2a) – Grab 216 (Phase 4), Verwandtschaft zweiten Grades.

Diese Erkenntnisse decken sich mit Beobachtungen aus anderen fränkischen Gräberfeldern aus dem Rheinland (unpublizierte Daten aus unserer Arbeitsgruppe am MPI-EVA): Die Dorfgemeinschaften scheinen sich meist aus einigen größeren Familienverbänden zusammensetzen, mit gelegentlichem Zuzug von Individuen aus geografisch weiter entfernt liegenden Regionen.

## ERSTE ERGEBNISSE ZUM „HERRN VON MORKEN“

Neben den Individuen aus Jülich wurde außer dem sogenannten Fürstengrab von Morken auch die Bevölkerung des zugehörigen Ortsgräberfeldes (Gräberfeld Bedburg-Königshoven) untersucht. Von den fast 500 Gräbern

konnten noch Proben von 23 Individuen genetisch analysiert werden. Die Laborarbeiten für die schlecht erhaltenen Proben aus Bedburg-Königshoven dauern noch an, während für den „Herrn von Morken“ bereits Ergebnisse vorliegen. Diese deuten auf eine Abstammung des „Herrn von Morken“ aus Mittel- und Nordeuropa mit sehr geringem südeuropäischen Einfluss hin. Wie oben beschrieben, finden sich auch in Jülich und weiteren fränkischen Gräberfeldern aus diesem Zeithorizont einige Individuen mit ähnlichen genetischen Profilen. Für weitergehende Interpretationen muss besonders die Analyse des Gräberfeldes aus Bedburg-Königshoven abgewartet werden.

## AUSBLICK

Das Gräberfeld aus dem Kastell Jülich stellt eine einzigartige Quelle zur Untersuchung der Bevölkerungsentwicklung in der Umbruchszeit von der Spätantike zum Frühmittelalter mit großen Umwälzungen in der politischen Organisation und Herrschaft dar. Mit den bisher wenigen genetischen Analysen scheint sich zum ersten Mal ein sehr differenziertes Bild der Bevölkerungsentwicklung darstellen zu lassen. Während die britische Komponente wegfällt, diese Familien also nicht vor Ort präsent sind, scheinen einige über den politischen Wechsel um 450 n. Chr. hinaus in Jülich weiterzuleben. Inwiefern diese Beobachtung repräsentativ ist für die Region insgesamt, wird Gegenstand zukünftiger Forschungen sein, insbesondere durch derzeit laufende genetische Analysen weiterer Gräberfelder, inklusive der aus Bedburg-Königshoven, Bonn Kölnstraße, Alt-Inden, Altdorf I und Geuenich (Kr. Düren).

## LITERATUR

Gretzinger 2022; Haak u. a. 2015; Lazaridis u. a. 2014; Mathieson u. a. 2015; Pöppelmann 2010.

# Literatur

Ahrens 1978

C. Ahrens (Hrsg.), Sachsen und Angelsachsen (Hamburg 1978).

Alamannen 2010

Die Alamannen auf der Ostalb. Frühe Siedler im Raum zwischen Lauchheim und Niederstotzingen. Archäologische Informationen aus Baden-Württemberg 60, 2010, 28–39.

Amberger/Kokabi 1985

G. Amberger/M. Kokabi, Pferdeskelette aus den alamannischen Gräberfeldern Aldingen, Giengen an der Brenz und Kösing. Fundberichte aus Baden-Württemberg 10, 1985, 257–280.

Ambrosiani 1980

B. Ambrosiani, Vendeltid. Historia i fickformat. Red. Ann Sandwall. Statens Historiska Museum (Stockholm 1980).

Ament 1974

H. Ament, Merowingische Schwertgurte vom Typ Weihmörting. Germania 52, 1974, 153–161.

Arnold 2020

J. J. Arnold, The Merovingians and Italy: Ostrogoths and Early Lombards. In: B. Effros/I. Moreira (Hrsg.), The Oxford Handbook of the Merovingian World (Oxford 2020) 442–460.

Arrhenius 2006

B. Arrhenius, s. v. Vendel. §2. Archäologisch. In: Reallexikon der Germanischen Altertumskunde 32 (Berlin/New York 2006) 129–132.

Arwidsson 1954

G. Arwidsson, Die Gräberfunde von Valsgärde II. Valsgärde 8 (Uppsala 1954).

Arwidsson 1977

G. Arwidsson, Valsgärde 7. Die Gräberfunde von Valsgärde III. Acta Musei Antiquitatum Septentrionalium Regiae Universitatis Upsaliensis 5 (Uppsala 1977).

Babrach 1994

B. S. Babrach, The anatomy of a little war. A diplomatic and military history of the Gundovald affair 568–586 (Boulder 1994).

Baillif-Ducros 2019

Chr. Baillif-Ducros, Le cheval mérovingien: stature, morphologie, usage, équipements et pathologies. Exemples en Gaule du nord aux VI<sup>e</sup>-VII<sup>e</sup> siècles. In: St. Desbrosse-Degobertière/M.-C. Truc (Hrsg.), Cherchez la petite bête. L'animal au Moyen Âge. Mémoires de l'Association française d'archéologie mérovingienne 34 (Saint-Germain-en-Laye 2019) 95–106.

Bazelmans 1999

J. Bazelmans, By weapons made worthy. Lords, Retainers and Their Relationship in Beowulf. Amsterdam Archaeological Studies 5 (Amsterdam 1999).

Becher 2009

M. Becher, Merowinger und Karolinger (Darmstadt 2009).

Becker/Riesch 2002

K. Becker/H. Riesch, Untersuchungen zu Metallurgie und Effizienz merowingerzeitlicher Lamellenpanzer. Archäologisches Korrespondenzblatt 32/4, 2002, 597–606.

Beghelli/Pinar Gil 2019

M. Beghelli/J. Pinar Gil, Cast bronze vessels in the 6<sup>th</sup>–9<sup>th</sup> centuries. Production centres, circulation and use in ecclesiastical and secular contexts. Archäologisches Korrespondenzblatt 49, 2019, 413–442.

Bemmann/Schmauder 2008

J. Bemmann/M. Schmauder (Hrsg.), Kulturwandel in Mitteleuropa. Langobarden – Awaren – Slawen. Kolloquien zur Vor- und Frühgeschichte 11 (Bonn 2008).

Bender Jørgensen 1984

L. Bender Jørgensen, Ein koptisches Gewebe und andere Textilfunde aus den beiden fränkischen Gräbern im Kölner Dom. Kölner Domblatt 49, 1984, 85–96.

Bennett u. a. 2021

E. Bennett/G. M. Berndt/S. Esders/L. Sarti (Hrsg.), Early medieval militarisation (Manchester 2021).

Bérenger 1986

D. Bérenger, Das frühmittelalterliche Körpergräberfeld von Fürstenberg im Sintfeld, Stadt Wünnenberg, Kreis Paderborn. Ausgrabungen und Funde in Westfalen-Lippe 4, 1986, 139–166.

Bermel/Steffan 1987

W. Bermel/B. Steffan, Untersuchungen an einer Flüssigkeit aus dem fränkischen Knabengrab unter dem Kölner Dom (Vorläufige Mitteilung). Kölner Domblatt 52, 1987, 242–243.

Bersch 2014

A. Bersch, Das „Fürstengrab“ von Beckum in Westfalen. Zum Stand der Erforschung eines Altfundkomplexes. Berichte zur Archäologie in Rheinhessen und Umgebung 7, 2014, 89–104.

Bertelli 2000

C. Bertelli, Lamina di Agilulfo. In: Il futuro dei Longobardi. L'Italia e la costruzione dell'Europa di Carlo Magno. Ausst.-Kat. Brescia (Milano 2000) 100.

Bertram/Quast/Rau 2019

M. Bertram/D. Quast/A. Rau (Hrsg.), Das Schwert mit dem goldenen Griff. Eine Prunkbestattung der Völkerwanderungszeit. Die Sammlungen des Museums für Vor- und Frühgeschichte 5 (Regensburg 2019).

Beumann 1964

H. Beumann, Gregor von Tours und der Sermo rusticus. In: K. Repgen/S. Skalweit (Hrsg.), Spiegel der Geschichte. Festgabe für Max Braubach zum 10. April 1964 (Münster 1964) 69–98.

Bierbrauer 2008a

V. Bierbrauer, Die Langobarden in Italien aus archäologischer Sicht. In: Langobarden 2008, 109–151.

#### Bierbrauer 2008b

V. Bierbrauer, Castra und Höhensiedlungen in Südtirol, im Trentino und in Friaul. In: H. Steuer/V. Bierbrauer (Hrsg.), *Höhensiedlungen zwischen Spätantike und Mittelalter von den Ardennen bis zur Adria*. Erg.-Bde zum Reallexikon der Germanischen Altertumskunde 58 (Berlin/New York 2008) 643–714.

#### Bischof 2006

D. Bischof, Das Pferd zwischen Aberglaube und Fürstenstolz bei den Germanen des Nordwestens. In: *Rech* 2006, 94–111.

#### Blöck 2019

L. Blöck, Ein spätantik-frühmittelalterlicher Monogramring aus Oberweis, Eifelkreis Bitburg-Prüm. *Funde und Ausgrabungen im Bezirk Trier* 51, 2019, 57–64.

#### Böhme 1993

H. W. Böhme, Adelsgräber im Frankenreich. Archäologische Zeugnisse zur Herausbildung einer Herrschicht unter den merowingischen Königen. *Jahrbuch des Römisch-Germanischen Zentralmuseums Mainz* 40, 1993, 397–534.

#### Böhme 1994

H. W. Böhme, Der Frankenkönig Childerich zwischen Attila und Aetius, die Goldgriffspathen der Merowingerzeit. In: C. Dobiati (Hrsg.), *Festschrift für O.-H. Frey zum 65. Geburtstag*. Marburger Studien zur Vor- und Frühgeschichte 16 (Marburg 1994) 69–110.

#### Böhme 1999a

H. W. Böhme, Franken oder Sachsen? Beiträge zur Siedlungs- und Bevölkerungsgeschichte in Westfalen im 4.–7. Jahrhundert. *Studien zur Sachsenforschung* 12, 1999, 43–73.

#### Böhme 1999b

H. W. Böhme, Ethnos und Religion der Bewohner Westfalens. Methodische und historische Problematik. In: Stiegemann/Wemhoff 1999, 237–245.

#### Böhner 1959

K. Böhner, Das Grab eines fränkischen Herren aus Morken im Rheinland. *Kunst und Altertum am Rhein*. Führer des Rheinischen Landesmuseums Bonn 4 (Köln/Graz 1959).

#### Böhner 1980

K. Böhner, Zur Zeitstellung der beiden fränkischen Gräber im Kölner Dom. In: Doppelfeld/Weyres 1980, 377–391.

#### Bofinger/Sikora 2008

J. Bofinger/P. Sikora, 5000 Jahre – 15 Hektar – 200 Gräber. Archäologische Ausgrabungen im Bereich des Neubaugebietes Remseck-Pattonville, Kreis Ludwigsburg. *Denkmalpflege in Baden-Württemberg* 3, 2008, 144–149.

#### Bolla 2004

M. Bolla, Piatto con emblema figurato. In: Guerrieri, Principi ed Eroi fra il Danubio e il Po dalla Preistoria all'Alto Medioevo. *Ausst.-Kat. Trient (Trient 2004)* 747–749.

#### Bolla 2007

M. Bolla, Piatto in argento da Isola Rizza. In: Brogiolo/Chavarría Arnau 2007, 188–189.

#### Bommies 2018

M. Bommies, Die frühmittelalterliche Zupfleier im Spiegel der archäologischen Quellen. *Phoibos. Zeitschrift für Zupfmusik* 17, 2018, 77–96.

#### Bóná 1980

I. Bóná, Studien zum frühawarischen Reitergrab von Szegvár. *Acta Archaeologica Academiae Scientiarum Hungaricae* 32, 1980, 31–95.

#### Bourdieu 2012

P. Bourdieu, Ökonomisches Kapital, kulturelles Kapital, soziales Kapital. In: U. Bauer/U. H. Bittlingmayer/A. Scherr (Hrsg.), *Handbuch Bildungs- und Erziehungssoziologie, Bildung und Gesellschaft* (Wiesbaden 2012) 229–242.

#### Borggreve 1865

F. A. Borggreve, Die Gräber von Beckum aufgegraben in den Jahren 1860–1863. *Zeitschrift für Vaterländische Geschichte und Altertumskunde* 3. F. 5, 1865, 337–386.

#### Brather 2010

S. Brather, Bestattungen und Identitäten – Gruppierungen innerhalb frühmittelalterlicher Gesellschaften. In: W. Pohl/M. Mehofer (Hrsg.), *Archaeology of Identity – Archäologie der Identität*. *Forschungen zur Geschichte des Mittelalters* 17 (Wien 2010) 25–50.

#### Brather 2018

S. Brather, Lokale Herren und Amtsträger statt Warlords. Die späte Merowingerzeit aus archäologischer Sicht. In: Brather u. a. 2018, 238–256.

#### Brather u. a. 2018

S. Brather/C. Merthen/T. Springer (Hrsg.), *Warlords oder Amtsträger. Herausragende Bestattungen der späten Merowingerzeit*. *Wissenschaftliche Beibände zum Anzeiger des Germanischen Nationalmuseums* 41 (Nürnberg 2018).

#### Breukelaar 1994

A. Breukelaar, *Historiography and Episcopal Authority in Sixth-Century Gaul. The Histories of Gregory of Tours Interpreted in their Historical Context*. *Forschungen zur Kirchen- und Dogmengeschichte* 57 (Göttingen 1994).

#### Brieske 2007

V. Brieske, Pferdegräber als Zeichen für Sachsen in Westfalen? In: H. Brink-Kloke/K. H. Deutmann (Hrsg.), *Die Herrschaften von Asseln. Ein frühmittelalterliches Gräberfeld am Dortmunder Hellweg* (München/Berlin 2007) 102–108.

#### Brieske 2010

V. Brieske, Sachse oder Franke? 50 Jahre Forschung zum Fürstengrab von Beckum. *Archäologie in Westfalen-Lippe* 2009 (2010) 189–192.

#### Brieske 2011

V. Brieske, Tradition und Akkulturation. Neue Untersuchungen zum „Fürsten“ von Beckum. In: B. Ludowici/H. Pöppelmann (Hrsg.), *Das Miteinander, Nebeneinander und Gegeneinander von Kulturen. Zur Archäologie und Geschichte wechselseitiger Beziehungen im 1. Jahrtausend n. Chr.* *Neue Studien zur Sachsenforschung* 2 (Stuttgart 2011) 124–133.

#### Brieske 2019

V. Brieske, *Primus inter pares? Eine fürstliche Bestattung für einen großen Mann*. In: Ludowici 2019, 240–241.

#### Brogiolo 2007

G. P. Brogiolo, *Frontale d'elmo raffigurante un trionfo del re longobardo Agilulfo*. In: Brogiolo/Chavarría Arnau 2007, 55–57.

Brogiolo/Chavarría Arnau 2007  
G. P. Brogiolo/A. Chavarría Arnau (Hrsg.), *I Longobardi dalla caduta dell'impero all'alba dell'Italia*. Ausst.-Kat. Turin (Milano 2007).

Brogiolo/Possenti 2008  
G. P. Brogiolo/E. Possenti, Aktuelle Forschungen und Ansätze der langobardischen Archäologie in Italien. In: *Bermann/Schmauder 2008*, 449–466.

Brown 2002  
W. C. Brown, When documents are destroyed or lost. Lay people and archives in the early Middle Ages. *Early medieval Europe* 11, 2002, 337–366.

Bruce-Mitford 1978  
R. Bruce-Mitford, *The Sutton-Hoo Ship-burial Volume 2: Arms, Armour and Regalia* (London 1978).

Büttner 1960  
H. Büttner, Die Alpenpolitik der Franken im 6. und 7. Jahrhundert. *Historisches Jahrbuch* 79, 1960, 62–88.

Burzler 2000  
A. Burzler, Archäologische Beiträge zum Nobilifizierungsprozess in der jüngeren Merowingerzeit. *Materialhefte zur Bayerischen Vorgeschichte*, Rh. A, 77 (Kallmünz/Opf. 2000).

Calligaro/Périn 2019  
Th. Calligaro/P. Périn, Le commerce des grenats à l'époque mérovingienne. *Archéopages* 2019, 109–120.

Capelle 1979  
T. Capelle, Das Gräberfeld Beckum I. Veröffentlichungen der Altertumskommission für Westfalen 7 (Münster 1979).

Castritius 1997  
H. Castritius, Das römische Namenssystem – Von der Dreinamigkeit zur Einnamigkeit? In: *Geuenich/Haubrichs/Jarnut 1997*, 30–40.

Christou 1991  
K. P. Christou, Byzanz und die Langobarden. Von der Ansiedlung in Pannonien bis zur endgültigen Anerkennung (500–680). *Historical Monographs* 11 (Athen 1991).

Ciampoltrini 1986  
G. Ciampoltrini, Le tombe 6–10 del sepolcreto longobardo di Chiusi-Arcisa. Per un riesame dei materiali. *Archeologia Medievale* 13, 1986, 555–562.

Ciglencéki/Modrijan/Milavec 2020  
S. Ciglencéki/Z. Modrijan/T. Milavec, Korinjski hrib and late antique military forts in Illyricum. *Opera Instituti Archaeologici Sloveniae* 39 (Ljubljana 2020).

Clavadetscher 1979  
O. Clavadetscher, Churrätien im Übergang von der Spätantike zum Mittelalter nach den Schriftquellen. In: *E. Ewig/J. Werner (Hrsg.)*, Von der Spätantike zum frühen Mittelalter. Aktuelle Probleme in historischer und archäologischer Sicht. *Vorträge und Forschungen* 25 (Sigmaringen 1979) 159–178.

Creel 1967  
N. Creel, Die menschlichen Skelettreste. In: *Paulsen 1967*, H. 12/II, 27–32.

Csallány 1933  
D. Csallány, A kunszentmártoni avar kori ötvössír (Szentés 1933).

Csallány 1960  
D. Csallány, Szabolcs-Szatmár megye avar leletei. *Jósa András Múzeum Évkönyve* 1, 1960, 31–87.

Czarnetzki/Uhlig/Wolf 1983  
A. Czarnetzki/Chr. Uhlig/R. Wolf, Menschen des Frühen Mittelalters im Spiegel der Anthropologie und Medizin. Ausst.-Kat. Württembergisches Landesmuseum Stuttgart (Stuttgart 1983).

D'Amato/Pflaum 2019  
R. D'Amato/V. Pflaum, Two suites of lamellar armour from Kranj (Carnium), Slovenia, in the light of archaeological analogies, written sources and contemporary Iconography. *Acta Militaria Mediaevalis* XV, 2019, 7–50.

Daim 2003  
F. Daim, Avars and Avar archaeology. An introduction. In: *H.-W. Goetz/J. Jarnut/W. Pohl (Hrsg.)*, *Regna and gentes. The relationship between late antique and early medieval peoples and kingdoms* (Leiden/Boston 2003) 463–570.

Deiters 2007  
St. Deiters, Das Gräberfeld von Ense-Bremen. Begleitheft zur Ausstellung (Münster 2007).

Demandt 1980  
A. Demandt, Der spätrömische Militäradel. *Chiron*, 10, 1980, 609–636.

Deloche 1900  
M. Deloche, Étude historique et archéologique sur les anneaux sigillaires et autres des premiers siècles du Moyen Âge. Description de 315 anneaux, avec dessins dans le texte (Paris 1900).

Delogu 2016  
P. Delogu, Storia immaginaria die Longobardi di Castel Trosino. In: *A. Chavarría Arnau/M. Jurkovic (Hrsg.)*, *Alla ricerca di un passato complesso. Contributi in onore di Gian Pietro Brogiolo per il suo settantesimo compleanno* (Zagreb-Motovun 2016) 83–100.

Devroey 2006  
J.-P. Devroey, Puissants et misérables. Système social et monde paysan dans l'Europe des Francs (VI<sup>e</sup>-IX<sup>e</sup> siècles) (Brüssel 2006).

Dierkens/Plouvier 2008  
A. Dierkens/L. Plouvier, Festins mérovingiens. Réalisation des recettes, Mémoires de l'Association Française d'archéologie mérovingienne (Brüssel 2008).

Doppelfeld 1980  
O. Doppelfeld, Das fränkische Knabengrab unter dem Chor des Kölner Domes. In: *Doppelfeld/Weyres 1980*, 320–360.

Doppelfeld/Pirling 1966  
O. Doppelfeld/R. Pirling, Fränkische Fürsten im Rheinland. Die Gräber aus dem Kölner Dom, von Krefeld-Gellep und Morken. *Schriften des Rheinischen Landesmuseums Bonn* 2 (Düsseldorf 1966) 30–48.

Doppelfeld/Weyres 1980  
O. Doppelfeld/W. Weyres (Hrsg.), *Die Ausgrabungen im Dom zu Köln. Kölner Forschungen* 1 (Mainz 1980).

Drandaki 2020  
A. Drandaki, Late Antique metalware. The production of copper-alloy vessels between the 4th and 8th centuries. *The*

Benaki Museum collection and related material. *Bibliothèque de L'antiquité Tardive* 37 (Turnhout 2020).

Drauschke 2008

J. Drauschke, Zur Herkunft und Vermittlung „byzantinischer Importe“ der Merowingerzeit in Nordwesteuropa. In: S. Brather (Hrsg.), *Zwischen Spätantike und Frühmittelalter. Archäologie des 4. bis 7. Jahrhunderts im Westen. Erg.-Bde zum Reallexikon der Germanischen Altertumskunde* 57 (Berlin/New York 2008) 367–423.

Drauschke 2011a

J. Drauschke, Diplomatie und Wahrnehmung im 6. und 7. Jahrhundert: Konstantinopel und die merowingischen Könige. In: M. Altripp (Hrsg.), *Byzanz in Europa. Europas östliches Erbe. Byzantios* 2 (Turnhout 2011) 244–275.

Drauschke 2011b

J. Drauschke, Zwischen Handel und Geschenk – Studien zur Distribution von Objekten aus dem Orient, aus Byzanz und aus Mitteleuropa im östlichen Merowingerreich. *Freiburger Beiträge zur Archäologie und Geschichte des ersten Jahrtausends* 14 (Rahden/Westf. 2011).

Drauschke 2019

J. Drauschke, Archaeological perspectives on communication and exchange between the Merovingians and the Eastern Mediterranean. In: Esders u. a. 2019, 9–31.

Drauschke/Prien/Reis 2014

J. Drauschke/R. Prien/A. Reis (Hrsg.), *Küche und Keller in Antike und Frühmittelalter. Tagungsbeiträge der Arbeitsgemeinschaft Spätantike und Frühmittelalter. Studien zu Spätantike und Frühmittelalter* 6 (Hamburg 2014).

Düwel 1995

K. Düwel, Schmuck und Waffen mit Inschriften aus dem ersten Jahrtausend. *Ausst.-Kat. der Kunstsammlung der Universität Göttingen* (Göttingen 1995).

Ebling 1974

H. Ebling, *Prosopographie der Amtsträger des Merowingerreiches. Von Chlothar II. (613) bis Karl Martell (741)* (München 1974).

Eger 2008

Chr. Eger, Vielteiliger Gürtel oder Spathagurt? Zu den goldenen Pressblechbeschlägen aus dem Museu d'Arqueologia de Catalunya. *Archäologisches Korrespondenzblatt* 38, 2008, 115–125.

van Es/Hulst 1991

W. A. van Es/R. S. Hulst, Das merowingische Gräberfeld von Lent. *Nederlandse Oudheden* 14/Projekt Oostelijk Rivierengebied 2 (Amersfoort 1991).

Esders 2005

St. Esders, Treueidleistung und Rechtsveränderung im früheren Mittelalter. In: St. Esders/Chr. Reinle (Hrsg.), *Rechtsveränderung im politischen und sozialen Kontext mittelalterlicher Rechtsvielfalt* (Münster 2005) 25–61.

Esders 2013

St. Esders, Konstans II. (641–668), die Sazenen und die Reiche des Westens. Ein Versuch über politisch-militärische und ökonomisch-finanzielle Verflechtungen im Zeitalter eines mediterranen Weltkriegs. In: J. Jarnut/J. Strothmann (Hrsg.), *Die Merowingischen Monetarmünzen als Quelle zum Verständnis des 7. Jahrhunderts in Gallien* (Paderborn 2013) 189–241.

Esders 2014

St. Esders, Nordwestgallien um 500. Von der militarisierten spätrömischen Provinzgesellschaft zur erweiterten Militäradministration des merowingischen Königtums. In: M. Meier/St. Patzold (Hrsg.), *Chlodwigs Welt. Organisation von Herrschaft um 500* (Stuttgart 2014) 339–361.

Esders 2015

St. Esders, Gallic Politics in the Sixth Century. In: A. C. Murray (Hrsg.), *A Companion to Gregory of Tours. Brill's Companions to the Christian Tradition* 63 (Leiden/Boston 2015) 429–461.

Esders u. a. 2019

St. Esders/Y. Fox/Y. Hen/L. Sarti (Hrsg.), *East and West in the Early Middle Ages. The Merovingian Kingdoms in Mediterranean Perspective* (Cambridge 2019).

Essellen 1867

C. M. F. Essellen, *Bemerkungen über die Leichenfelder bei der Stadt Beckum. Zeitschrift für Vaterländische Geschichte und Altertumskunde* 3. F. 7, 1867, 275–334.

schrift für Vaterländische Geschichte und Altertumskunde 3. F. 7, 1867, 275–334.

Ewig 1983

E. Ewig, *Die Merowinger und das Imperium. Rheinisch-Westfälische Akademie der Wissenschaften, Vorträge, G 261* (Opladen 1983).

Ewig 1991

E. Ewig, Die Namengebung bei den ältesten Frankenkönigen und im merowingischen Königshaus. *Francia* 18, 1991, 21–69.

Faszination Schwert 2018

Faszination Schwert, Ausstellung Landesmuseum Württemberg Stuttgart 13. Oktober 2018 – 28. April 2019. *Archäologie in Deutschland Sonderheft* 14, 2018.

Fehr 2010

H. Fehr, Germanen und Romanen im Merowingerreich: Frühgeschichtliche Archäologie zwischen Wissenschaft und Zeitgeschehen. *Erg.-Bde zum Reallexikon der Germanischen Altertumskunde* 68 (Berlin/New York 2010).

Feyeux, 2003

J.-Y. Feyeux, *Le verre mérovingien du quart nord-est de la France* (Paris 2003).

Finály 1889a

H. Finály, *Az Apahidai sirlelet. Erdélyi Múzeum* 6/5, 1889, 403–423.

Finály 1889b

H. Finály, *Az Apahidai lelet. Archaeologiai Értesítő* 9/4, 1889, 305–320.

Finney 1994

P. C. Finney, *Senicianus Ring. Bonner Jahrbücher* 194, 1994, 175–196.

Fischer 2002

J. F. Fischer, *Geld und Geldwirtschaft in merowingischer Zeit in Köln. Kölner Jahrbuch* 35, 2002, 281–306.

Flaig 2005

E. Flaig, Nach 390 – Wie im Westen des Imperiums ein neues politisches System entstand. In: B. Jussen (Hrsg.), *Die Macht des Königs. Herrschaft in Europa vom Frühmittelalter bis in die Neuzeit* (München 2005) 1–13.

- Fleury/France-Lanord 1998  
M. Fleury/A. France-Lanord, *Les trésors mérovingiens de la basilique de Saint-Denis* (Woippy 1998).
- Fourlas 1971  
A. Fourlas, *Der Ring in der Antike und im Christentum. Der Ring als Herrschaftssymbol und Würdezeichen* (Münster 1971).
- Fourlas 2015  
B. Fourlas, *St Constantine and »the army of heroic men« raised by Tiberius II in 574/575: Some thoughts on the historical significance of the early Byzantine silver hoard at Karlsruhe*. *Jahrbuch des Römisch-Germanischen Zentralmuseums Mainz* 62, 2015 (2020) 341–375.
- Franken AG 2003  
Franken AG Bonn (U. Müssemeier/E Nieveler/R. Plum/H. Pöppelmann), *Chronologie der merowingerzeitlichen Grabfunde vom linken Niederrhein bis zur nördlichen Eifel. Materialien zur Bodendenkmalpflege im Rheinland* 15 (Köln/Bonn 2003).
- von Freeden 1995  
U. von Freeden, *Awarische Funde in Süddeutschland? Jahrbuch des Römisch-Germanischen Zentralmuseums Mainz* 38, 1991 (1995) 593–627.
- Fremersdorf 1941/42  
F. Fremersdorf, *Zwei wichtige Frankengräber aus Köln*. *Jahrbuch für prähistorische und ethnographische Kunst* 15/16, 1941/42, 124–139.
- Gamber 1968  
O. Gamber, *Kataphrakten, Clibanarier, Normannenreiter*. *Jahrbuch der Kunsthistorischen Sammlungen in Wien* 64, N.F. 28, 1968, 7–44.
- Geary 1988  
P. J. Geary, *Before France and Germany. The creation and the transformation of the Merovingian world* (New York/Oxford 1988).
- Gerlach/Meurers-Balke/Kalis 2020  
R. Gerlach/J. Meurers-Balke/A. J. Kalis, *Die Spätantike und der Rhein*. *Archäologie im Rheinland* 2019 (2020) 152–155.
- Gerrard 2019  
J. Gerrard, *The Vyne Ring in context: powerful people and powerful rings during the end of Roman Britain*. In: H. Meller (Hrsg.), *Ringe der Macht. Tagungen des Landesmuseums für Vorgeschichte Halle 21* (Halle 2019) 247–256.
- Geuenich/Haubrichs/Jarnut 1997  
D. Geuenich/W. Haubrichs/J. Jarnut (Hrsg.), *Nomen et gens. Zur historischen Aussagekraft frühmittelalterlicher Personennamen*. *Erg.-Bde zum Reallexikon der Germanischen Altertumskunde* 16 (Berlin/New York 1997).
- Giesler 1990  
J. Giesler, *Das Grab eines fränkischen Herren*. *Rheinisches Landesmuseum Bonn, Führungsblätter für Besucher* (Bonn 1990).
- Giesler 1996  
J. Giesler, *Rekonstruktion des Sattels aus dem fränkischen Gräberfeld von Wesel-Bislich*. In: Périn/Wieczorek 1996, 808–811.
- Goetz 1993  
H.-W. Goetz, *Serfdom and the beginnings of a „seigniorial system“ in the Carolingian period. A survey of the evidence*. *Early Medieval Europe* 2, 1993, 29–51.
- Goetz 2004  
H.-W. Goetz, *Die germanisch-romanische (Kultur-)Synthese in der Wahrnehmung der merowingischen Geschichtsschreibung*. In: D. Hägermann/W. Haubrichs/J. Jarnut (Hrsg.), *Akkulturation. Probleme einer germanisch-romanischen Kultursynthese in Spätantike und frühem Mittelalter*. *Erg.-Bde zum Reallexikon der Germanischen Altertumskunde* 41 (Berlin/New York 2004) 547–570.
- Goetz 2010  
H.-W. Goetz, *Antike Tradition, römische Kontinuität und Wandel in den frühmittelalterlichen Reichen in der Wahrnehmung der frühmittelalterlichen Geschichtsschreibung: Gregor von Tours und Paulus Diaconus im Vergleich*. In: M. Becher/St. Dick (Hrsg.), *Völker, Reiche und Namen im frühen Mittelalter*. *MittelalterStudien* 22 (München 2010) 255–277.
- Goubert 1955  
P. Goubert, *Byzance avant l’Islam 2: Byzance et l’Occident sous les successeurs de Justinien 1: Byzance et les Francs* (Paris 1955).
- Graenert 2007  
G. Graenert, *Merowingerzeitliche Filigranscheibenfibeln westlich des Rheins*. *Europe médiévale* 7 (Montagnac 2007).
- Graenert 2022  
G. Graenert, *Ostalb revisited. Vier Friedhöfe und ein Beitrag zur Frage der Elitenseparierung im Bestattungsbrauch der jüngeren Merowingerzeit*. In: Th. Groll/B. Haas-Gebhard/Chr. Paulus (Hrsg.), *Der Grabfund von Wittislingen und die östliche Alemannia im frühen Mittelalter*. *Zeitschrift des Historischen Vereins für Schwaben* 114, 2022, 109–138.
- Gräslund/Ljungkvist 2011  
A.-S. Gräslund/J. Ljungkvist, *Valsgårde revisited*. In: L. Boye/P. Ethelberg/L. Heidemann Lutz/P. Kruse/A. B. Sörensen (Hrsg.), *Archäologie in Schleswig – Arkaeologi i Slesvig*. *Det 61. Internationale Sachsensymposium 2010 Haderslev, Danmark* (Neumünster 2011) 123–139.
- Grahn-Hoeck 2009  
H. Grahn-Hoeck, *Das Recht der Thüringer und die Frage ihrer ethnischen Identität. Mit einer Bemerkung zur Entstehung von Begriff und Institution „Adel“*. In: H. Castritius/D. Geuenich/M. Werner (Hrsg.), *Die Frühzeit der Thüringer*. *Archäologie, Sprache, Geschichte*. *Erg.-Bde zum Reallexikon der Germanischen Altertumskunde* 63 (Berlin/New York 2009) 415–456.
- Gretzinger u. a. 2022  
J. Gretzinger/D. Sayer/P. Justeau, u. a., *The Anglo-Saxon migration and the formation of the early English gene pool*. *Nature*, 610(7930) 112–119.
- Grote 1997  
U. Grote, *Studien zum Gräberfeld von Wesel-Bislich* (unpubl. Magisterarbeit, Bonn 1997).
- Grote 2000  
U. Grote, *Scherzartikel oder Kultobjekt? Eine merowingerzeitliche Glasschale mit Vogelplastik aus dem fränkischen Gräberfeld von Wesel-Bislich*. In: Keller u. a. 2000, 163–169.
- Grote 2006  
U. Grote, *Mit Maultier, Pferd und Wagen – zwei ungewöhnliche Frauengräber des*

6./7. Jahrhunderts von Wesel-Bislich (Niederrhein). In: *Rech* 2006, 150–154.

Grünewald 1999a

Chr. Grünewald, Neues zu Franken und Sachsen in Westfalen. *Studien zur Sachsenforschung* 12, 1999, 83–108.

Grünewald 1999b

Chr. Grünewald, IV.28 Männergrab. In: Chr. Stiegemann/M. Wemhoff (Hrsg.), 799 – Kunst und Kultur der Karolingerzeit. Karl der Große und Papst Leo III. in Paderborn, Bd. 2 (Mainz 1999) 211–212.

Grünewald 2005

Chr. Grünewald, Archäologie des frühen Mittelalters vom 5. bis zum 9. Jahrhundert in Westfalen – ein Überblick. *Archäologie in Ostwestfalen* 9, 2005, 71–86.

Gulyás/Strokov 2022

B. Gulyás/A. Strokov, Nomads and Bosphoran cities in late Antiquity (4<sup>th</sup>–7<sup>th</sup> centuries AD). In: H. Meller/F. Daim (Hrsg.), *Grenzüberschreitungen – Reiternomaden in Mitteleuropa, ihre östlichen Wurzeln und Verbindungen. Tagungen des Landesmuseums für Vorgeschichte Halle 25* (Halle [Saale] 2022), 191–210.

Gumbrecht 2012

H. U. Gumbrecht, *Nach 1945. Latenz als Ursprung der Gegenwart* (Berlin 2012).

Gut 2010a

A. Gut, Die Alamannen auf der Ostalb – Erforschung einer archäologischen Fundlandschaft. In: *Alamannen* 2010, 28–39.

Gut 2010b

A. Gut, Das Gräberfeld von Niederstotzingen (Kreis Heidenheim). In: *Alamannen* 2010, 128–137.

Haak u. a. 2015

W. Haak/I. Lazaridis/N. Patterson u. a., Massive migration from the steppe was a source for Indo-European languages in Europe. *Nature*, 522(7555) 207–211.

Hadjadj 2007

R. Hadjadj, *Bagues Mérovingiennes. Gaule du Nord* (Paris 2007).

Hadley/Moore 1997

D. M. Hadley/J. M. Moore, Death makes the man? Burial rite and the construction of masculinities in the early Middle Ages.

In: J. C. Jeffrey/B. Wheeler (Hrsg.), *Masculinity in medieval Europe* (London/New York 1997) 21–38.

Halsall 2009

G. Halsall, Die Militarisierung Nordgalliens. Förderaten und »Förderatengräber«. In: 2000 Jahre Varusschlacht – Konflikt. Ausst.-Kat. Kalkriese (Stuttgart 2009) 270–278.

Harhoiu 1998

R. Harhoiu, Die frühe Völkerwanderungszeit in Rumänien. *Archaeologia Romanica* 1 (Bukarest 1998).

Hartmann 2012

M. Hartmann, Zwischen Polygamie und Heiligkeit. Merowingische Königinnen. In: *Wamers/Périn* 2012, 18–36.

Haseloff 1981

G. Haseloff, Die germanische Tierornamentik der Völkerwanderungszeit. *Studien zu Salin's Stil I*, Bd. III. *Vorgeschichtliche Forschungen* 17/III (Berlin/New York 1981).

Haubrichs 2004

W. Haubrichs, Identität und Name. Akkulturationsvorgänge in Namen und die Traditionsgesellschaften des frühen Mittelalters. In: W. Pohl (Hrsg.), *Die Suche nach den Ursprüngen. Von der Bedeutung des Frühen Mittelalters* (Wien 2004) 8–105.

Haubrichs 2005

W. Haubrichs, Amalgamierung und Identität – Langobardische Personennamen in Mythos und Herrschaft. In: W. Pohl/P. Erhart (Hrsg.), *Die Langobarden – Herrschaft und Identität* (Wien 2005) 67–99.

Haubrichs 2008

W. Haubrichs, Hybridität und Integration. Vom Siegeszug und Untergang des germanischen Personennamensystems in der Romania. In: W. Dahmen (Hrsg.), *Zur Bedeutung der Namenkunde für die Romanistik. Romanistisches Kolloquium XXII. Tübinger Beiträge zur Linguistik* 512 (Tübingen 2008) 87–140.

Haubrichs 2014

Typen der anthroponymischen Indikation von Verwandtschaft bei den germanischen ‚gentes‘: Traditionen – Innovationen – Differenzen. In: St. Patzold/K. Ubl (Hrsg.), *Verwandtschaft, Name und soziale*

*Ordnung* (300–1000) (Berlin/Boston 2014) 29–71.

Haubrichs 2015

W. Haubrichs, I nomi longobardi. In: C. Falluomini (Hrsg.), *I Longobardi in Italia: Lingua e cultura* (Alessandria 2015) 227–268.

Haubrichs 2017

W. Haubrichs, Leudes, fara, faramanni und farones. Zur Semantik der Bezeichnungen für einige am Konsenshandeln beteiligte Gruppen. In: V. Epp/Ch. H. F. Meyer (Hrsg.), *Recht und Konsens im frühen Mittelalter* (Ostfildern 2017) 235–263.

Haubrichs 2019

W. Haubrichs, Funktion und Performanz. Namen als Instrumente der Sicherung von Herrschaft und Identität im frühen Mittelalter Westeuropas. In: M. Becher/H. Hess (Hrsg.), *Machterhalt und Herrschaftssicherung. Namen als Legitimationsinstrument in transkultureller Perspektive* (Bonn 2019) 235–264.

Haubrichs/Nieveler/Becker 2022

W. Haubrich/E. Nieveler/H. Becker, Ein Fingerring aus Wesel-Bislich, Kr. Wesel. *Bonner Jahrbücher* 222, 2022 (2023), im Druck.

Hauser 1992

St. R. Hauser, Spätantike und frühbyzantinische Silberlöffel. *Jahrbuch für Antike und Christentum*, Erg.-Bde 19 (Münster 1992).

Hauser 1996

G. Hauser, Das fränkische Gräberfeld unter dem Kölner Dom. In: Périn/Wieczorek 1996, 438–447; 933–935.

Hauser 2000

G. Hauser, Insignien fränkischer Herrschaft. In: M. Kramp (Hrsg.), *Krönungen. Könige in Aachen – Geschichte und Mythos* (Mainz 2000) 169–170.

Hauser/Steffan 1992

G. Hauser/B. Steffan, Zum Inhalt einer eineinhalb Jahrtausende alten Grabbeigabe aus Köln. In: M. Götz/B. Haldner (Hrsg.), *Schmutz und Sauberkeit. Wasser*. Ausst.-Kat. (Basel 1992) 132–138.



Hegewisch/Theisen 2008

M. Hegewisch/U. Theisen, Valdinievole. In: Langobarden 2008, 375.

Heinrich-Tamáška 2013

O. Heinrich-Tamáška (Hrsg.), Rauben, Plündern, Morden, Nachweis von Zerstörung und kriegerischer Gewalt im archäologischen Befund. Studien zu Spätantike und Frühmittelalter 5 (Hamburg 2013).

Heinrich-Tamáška/Blay/  
Bierbrauer 2021

O. Heinrich-Tamáška/A. Blay/V. Bierbrauer, Byzantinische halbmondförmige Ohringe aus der Sammlung Otto von Hessen in der Archäologischen Staatssammlung. Bayerische Vorgeschichtsblätter 86, 2021, 135–229.

Heinzelmann 1976

M. Heinzelmann, Bischofsherrschaft in Gallien. Zur Kontinuität römischer Führungsschichten vom 4. bis zum 7. Jahrhundert. Soziale, prosopographische und bildungsgeschichtliche Aspekte (Zürich 1976).

Heinzelmann 1994

M. Heinzelmann, Gregor von Tours (538–594). ‚Zehn Bücher Geschichte‘. Historiographie und Gesellschaftskonzept im 6. Jahrhundert (Darmstadt 1994).

Heinzelmann 2015

M. Heinzelmann, Gregory of Tours: The Elements of a Biography. In: A. C. Murray (Hrsg.), A Companion to Gregory of Tours. Brill's Companions to the Christian Tradition 63 (Leiden/Boston 2015) 7–34.

Hess 2015

H. Hess, „Es erhebt sich Vater gegen Sohn, Bruder gegen Bruder, Verwandte gegen Verwandte“: Kontingenz, Herrschaft und Genealogie in den ‚Libri historiarum decem‘ des Gregor von Tours. In: M. Becher/H. Hess (Hrsg.), (Be-)Gründung von Herrschaft. Strategien zur Bewältigung von Kontingenzerfahrung. Das Mittelalter. Perspektiven mediävistischer Forschung 20,1 (Berlin 2015) 80–95.

Hess 2019a

H. Hess, Das Selbstverständnis der gallo-römischen Oberschicht. Übergang, Hybridität und Latenz im historischen Diskursraum von Sidonius Apollinaris bis Gregor von Tours. Erg.-Bde zum Reallexi-

kon der Germanischen Altertumskunde 111 (Berlin/Boston 2019).

Hess 2019b

H. Hess, Namengebung und die römische Oberschicht in Gallien zwischen imperium und regna im 5. und 6. Jahrhundert. In: M. Becher/H. Hess (Hrsg.), Machterhalt und Herrschaftssicherung. Namen als Legitimationsinstrument in transkultureller Perspektive. Macht und Herrschaft 8 (Göttingen 2019) 295–314.

von Hessen 1968

O. von Hessen, I ritrovamenti barbarici nelle collezioni civiche veronesi del Museo di Castelvecchio (Verona 1968).

von Hessen 1981

O. von Hessen, I ritrovamenti longobardi (Florenz 1981).

Hilberg 2000

V. Hilberg, Monogrammverwendung und Schriftlichkeit im merowingerzeitlichen Frankenreich. Arbeiten aus dem Marburger Hilfswissenschaftlichen Institut. Elementa diplomatica 8 (Marburg a. d. Lahn 2000) 63–123.

Hillberg 2015

J. Hillberg, Early lyres in context. A comparative contextual study on early lyres and the identity of their owner/user. Unveröffentlichte Master-Thesis (Lund 2015) [<http://lup.lub.lu.se/student-papers/record/7855733>].

Hinz 1969

H. Hinz, Das fränkische Gräberfeld von Eick, Gemeinde Rheinkamp, Kreis Moers. Germanische Denkmäler der Völkerwanderungszeit, B 4 (Berlin 1969).

Høilund Nielsen 1998

K. Høilund Nielsen, Animal Style – a Symbol of Might and Myth. Salin's Style II in a European Context. Acta Archaeologica (Kopenhagen) 69, 1998, 1–32.

Hoeke 2016

B. Hoeke, Das Gräberfeld Lauchheim „Wasserfurche“ im Gesamtbild. In: U. Koch (Hrsg.), Reihengräber des frühen Mittelalters. Nutzen wir doch die Quellenfülle! Beiträge der Tagung vom 17. bis 19. Februar 2015 in Mannheim. Forschungen zu Spätantike und Mittelalter 3 (Remshalden 2016) 55–60.

Hollstein 1980

E. Hollstein, Mitteleuropäische Eichenchronologie: Trierer dendrochronologische Forschungen zur Archäologie und Kunstgeschichte. Trierer Grabungen und Forschungen 11 (Mainz 1980).

Holtzmann 1982

R. Holtzmann, Die Italienpolitik der Merowinger und des Königs Pippin. Libelli 77 (Darmstadt 1982).

Hundt 1967

H.-J. Hundt, Die Textilfunde. In: Paulsen 1967, H. 12/II, 7–20.

Hundt 1987

H.-J. Hundt, Nachtrag zu den Textilresten aus dem fränkischen Knabengrab unter dem Kölner Dom. Kölner Domblatt 52, 1987, 237–242.

Ishaev/Smoljak 2017

V. Ishaev/A.R. Smoljak, Раннесредневековые панцыри из могильника Матюхин Бугор (Ростовская область). Rossijskaja Arheologija 2017/4, 142–156.

Jäger 2017

D. Jäger, Plündern in Gallien 451–592. Eine Studie zu der Relevanz einer Praktik für das Organisieren von Folgeleistungen. Erg.-Bde zum Reallexikon der Germanischen Altertumskunde 103 (Berlin/New York 2017).

Janssen 1968

W. Janssen, Neue Metallarbeiten aus fränkischen Gräbern des Rheinlandes. Bonner Jahrbücher 168, 1968, 370–389.

Janssen 1981

W. Janssen, Die Sattelbeschlüge aus Grab 446 des fränkischen Gräberfeldes von Wesel-Bislich. Archäologisches Korrespondenzblatt 11, 1981, 149–169.

Janssen 1990/91

W. Janssen, Das fränkische Gräberfeld von Wesel-Bislich. Bericht I. Zeitschrift für Archäologie des Mittelalters 18/19, 1990/91, 71–116.

Jarnut 1982

J. Jarnut, Geschichte der Langobarden. Urban-Taschenbücher 339 (Stuttgart 1982).

Jarnut 1994

J. Jarnut, Gregor von Tours, Frankengeschichte II, 12: Franci Egidium sibi regem adsciscunt. Faktum oder Sage? In: K. Brunner/B. Merta (Hrsg.), Ethnogenese und Überlieferung. Angewandte Methoden der Frühmittelalterforschung. Veröffentlichungen des Instituts für Österreichische Geschichtsforschung 31 (Wien/München 1994) 129–134.

Jones 1953

A. H. M. Jones, Inflation under the Roman Empire. *The Economic History Review*, New Series 5/3, 1953, 293–318.

Jones 2019

A. Jones, Coins as Seals in Lombard Italy, uncorrected proof. In: L. Whatley (Hrsg.), *A Companion to Seals in the Middle Ages* (Leiden/Boston 2019) 333–354.

Josipovič/Podobnik/Rupnik 2006

D. Josipovič/T. Podobnik/J. Rupnik, Poročilo o arheoloških zaščitnih izkopavanjih na vrtu stavbe Tomšičeva 38 v Kranju 2005 (unpubl. Grabungsber., Kranj 2006).

Jussen 2007

B. Jussen, Chlodwig und die Eigentümlichkeiten Galliens. Ein „warlord“ im rechten Augenblick. In: M. Meier (Hrsg.), *Sie schufen Europa. Historische Portraits von Konstantin bis Karl dem Großen* (München 2007) 141–155.

Jussen 2014

B. Jussen, *Die Franken. Geschichte, Gesellschaft, Kultur* (München 2014).

Kaiser 1994

R. Kaiser, War der Ring des Vaefarius der Siegelring des dux francorum? In: H. Keller/N. Staubach (Hrsg.), *Iconologia Sacra. Mythos, Bildkunst und Dichtung in der Religions- und Sozialgeschichte Alteuropas. Festschrift für K. Hauck zum 75. Geburtstag. Arbeiten zur Frühmittelalterforschung* 23 (Berlin/New York 1994) 263–282.

Kaiser 2002

R. Kaiser, *Trunkenheit und Gewalt im Mittelalter* (Köln 2002).

Kaiser 2008

R. Kaiser, *Churrätien im frühen Mittelalter. Ende 5. bis Mitte 10. Jahrhundert* (Basel 2008).

Kars 2011

M. Kars, A cultural perspective on Merovingian burial chronology and the grave goods from the Vrijthof and Pandhof cemeteries in Maastricht (Amsterdam 2011).

Kazanski 1994

M. Kazanski, Les plaques-boucles méditerranéennes des Ve-VIe siècles. *Archéologie Médiévale* 24, 1994, 137–198.

Keil-Steentjes 2020

B. Keil-Steentjes, *Der Sattel von Bislich*. *Bonner Jahrbücher* 220, 2020, 197–230.

Keim 2007

St. Keim, Kontakte zwischen dem alamanisch-bajuwarischen Raum und dem langobardenzeitlichen Italien. *Internationale Archäologie* 98 (Rahden/Westf. 2007).

Keller u. a. 2000

Chr. Keller/B. Steinbring/V. Zavadil (Hrsg.), *Certamina Archaeologica. Festschrift für Heinrich Schnitzler*. *Bonner Beiträge zur Vor- und Frühgeschichtlichen Archäologie* 1 (Bonn 2000).

Kessel 2018

C. Kessel, Die frühchristlichen Grabsteine zwischen Worms, Mainz und Bingen. *Mainzer Zeitschrift* 113, 2018, 3–112.

Kiilerich 1997

B. Kiilerich, The Visor of Agilulf: Longobard Ambitions in Romano-Byzantine Guise. *Acta Archaeologica* 68, 1997, 139–151.

Kiss 1995

A. Kiss, Die Werkstätten der Gräberfunde des Gepidenkönigs Omharus von Apahida (Siebenbürgen). *Acta Archaeologica Academiae Scientiarum Hungaricae* 47, 1995, 305–318.

Kleinschmidt 1967

A. Kleinschmidt, Die Tierreste. In: Paulsen 1967, Heft 12/II, 33–44.

Klingenberg/Koch 1974

H. Klingenberg/U. Koch, Ein Ringschwert mit Runenkreuz aus Schretzheim, Kr.

Dillingen a. d. Donau. *Germania* 52, 1974, 120–130.

Klostermann 1991

J. Klostermann, Das Lippemündungsgebiet und seine Rheinstromverlagerungen. In: J. Prieur (Hrsg.), *Fragen und Funde zur Vor- und Frühgeschichte im Weseler Raum. Studien zur Geschichte von Wesel* 13 (Wesel 1991) 9–20.

Knaut 1990

M. Knaut, Ostwürttemberg im frühen Mittelalter. Grundlagen und Ziele der archäologischen Erforschung einer Fundlandschaft. *Denkmalpflege in Baden-Württemberg* 19/1, 1990, 9–17.

Knipper u. a. 2015

C. Knipper/P. Held/M. Fecher/N. Nicklisch/C. Meyer/H. Schreiber/B. Zich/C. Metzner-Nebelsick/V. Hubensack/L. Hansen/E. Nieveler/K. W. Alt, Superior in Life – Superior in Death. *Current Anthropology* 56 Nr. 4, August 2015.

Knipper/Kokkotidis 2019

C. Knipper/G. Kokkotidis, Zur Herkunft des elitären Toten von Gammertingen. Ergebnisse der Strontium- und Sauerstoff-Isotopenanalysen. In: *Der Mann mit dem Goldhelm. Das frühmittelalterliche „Fürstengrab“ aus Gammertingen, Kreis Sigmaringen*. *Patrimonia* 384 (Berlin/Stuttgart 2019) 75–87.

Koch 1996

U. Koch, *Glas – Luxus der Wohlhabenden*. In: Périn/Wieczorek 1996, 605–617.

Koch 1997

U. Koch, Der Ritt in die Ferne. Erfolgreiche Kriegszüge im Langobardenreich. In: *Die Alamannen. Begleitband zur Ausstellung „Die Alamannen“* (Stuttgart 1997) 403–415.

Koch 1998

A. Koch, *Bügelfibeln der Merowingerzeit im westlichen Frankenreich*. *Monographien des Römisch-Germanischen Zentralmuseums Mainz* 41 (Mainz 1998).

Koch 2012

U. Koch, Die weibliche Elite im Merowingerreich – Königinnen, Hofherrinnen und Töchter. In: Wamers/Périn 2012, 37–58.

- Koch 2014  
H. Koch, Frühmittelalterliche Adelsgräber aus Ergolding (Büchenbach 2014).
- Koch 2017  
U. Koch, Herrscher oder Heiliger auf der Saxscheide eines Reiters vom Hermsheimer Bösfeld in Mannheim? In: L. Giemsch (Hrsg.), *Forschungen in Franconofurd. Festschrift für Egon Wamers zum 65. Geburtstag. Schriften des Archäologischen Museums Frankfurt a. M.* 28 (Regensburg 2017) 127–146.
- Koch/Wahl 2020  
U. Koch/J. Wahl, Neue archäologische und anthropologische Aspekte zur Binnengliederung der frühmittelalterlichen Separatgrablage von Niederstötzingen. *Fundberichte aus Baden-Württemberg* 40, 2020, 103–159.
- Köhler 2014  
H. Köhler, C. Sollius Apollinaris Sidonius. Die Briefe. *Bibliothek der Mittellateinischen Literatur* 11 (Stuttgart 2014).
- Kokkotidis 1999  
K. G. Kokkotidis, Von der Wiege bis zur Bahre – Untersuchungen zur Paläodemographie der Alamannen des frühen Mittelalters (Diss., Universität Köln 1999); [https://www.academia.edu/64496928/Von\\_der\\_Wiege\\_bis\\_zur\\_Bahre\\_Untersuchungen\\_zur\\_Paläodemographie\\_der\\_Alamannen\\_des\\_frühen\\_Mittelalters](https://www.academia.edu/64496928/Von_der_Wiege_bis_zur_Bahre_Untersuchungen_zur_Paläodemographie_der_Alamannen_des_frühen_Mittelalters) [01.12.2022].
- Kokkotidis 2019  
K. G. Kokkotidis, Das Fürstengrab von Gammertingen. In: *Der Mann mit dem Goldhelm. Das frühmittelalterliche „Fürstengrab“ aus Gammertingen, Kreis Sigmaringen. Patrimonia* 384 (Berlin/Stuttgart 2019) 7–61.
- Kokkotidis/Wittwer-Backofen/Knipper 2019  
K. G. Kokkotidis/U. Wittwer-Backofen/C. Knipper, Der Mann mit dem Goldhelm. Das frühmittelalterliche „Fürstengrab“ aus Gammertingen, Kreis Sigmaringen. *Patrimonia* 384 (Berlin/Stuttgart 2019).
- Kolias 1988  
T. G. Kolias, Byzantinische Waffen. Ein Beitrag zur byzantinischen Waffenkunde vom Anfang bis zur lateinischen Eroberung. *Byzantina Vindobonensia* 17 (Wien 1988).
- Kory 2004  
R. W. Kory, s. v. Schuppen- und Lamellenpanzer. In: *Reallexikon der Germanischen Altertumskunde* 27 (Berlin/New York 2004) 375–403.
- Kory 2018  
R. W. Kory, Ein exzeptioneller Fund der Merowingerzeit – Das Lamellenpanzerfragment aus Grab 516 von Rhenen. In: A. Wiczorek/K. Wirth (Hrsg.), *Von Hammaburg nach Herimundesheim. Festschrift für Ursula Koch* (Heidelberg 2018) 223–231.
- Kovrig 1963  
I. Kovrig, Das awarenzeitliche Gräberfeld von Alattyán. *Archaeologia Hungarica* XL (Budapest 1963).
- Križ 2021  
B. Križ, The Gorjanci Hills between Rome and Byzantium. *Ausst.-Kat. Novo mesto* (Novo mesto 2021).
- Krutzler 2013  
G. Krutzler, Die Wahrnehmung der nichtfränkischen Völker in der merowingerzeitlichen Historiographie. In: W. Pohl/G. Heydemann (Hrsg.), *Post-Roman Transitions. Christian and Barbarian Identities in the Early Medieval West. Cultural Encounters in Late Antiquity and the Middle Ages* 14 (Turnhout 2013) 487–547.
- Kühn 1974  
H. Kühn, Die germanischen Bügelfibeln der Völkerwanderungszeit in Süddeutschland (Graz 1974).
- Kurze 1980  
W. Kurze, La lamina di Agilulfo: usurpazione o diritto? In: *Atti del 6° congresso internazionale di studi sull'alto medioevo* (Spoleto 1980) 447–456.
- Kurze 1986  
W. Kurze, Siegelringe aus Italien als Quellen zur Langobardengeschichte. *Frühmittelalterliche Studien* 20, 1986, 414–451.
- Die Langobarden 2008  
Die Langobarden. Das Ende der Völkerwanderung. *Ausst.-Kat. Bonn* (Bonn 2008).
- Lazaridis u. a. 2014  
I. Lazaridis/N. Patterson/A. Mittnik u. a., Ancient human genomes suggest three ancestral populations for present-day Europeans. *Nature*, 513(7518) 409–413.
- László 1970  
G. László, *A népvándorlások művészete Magyarországon* (Budapest 1970).
- Lawson 2019  
G. Lawson, Musical Finds and Political Meanings: Archaeological Connexions between Lyres, Poetry and Power in Barbarian Europe. In: R. Eichmann/M. Howell/G. Lawson (Hrsg.), *Music and Politics in the Ancient World. Berlin Studies of the Ancient World* 65 (Berlin 2019) 221–279.
- Lehmann 2010  
U. Lehmann, Eine merowingerzeitliche Spatha mit Scheide aus Bad Wünnenberg im CT-Scan. *Archäologie in Westfalen-Lippe* 2009, 2010, 185–188.
- Lehmann 2014  
U. Lehmann, Die Klinge der frühmittelalterlichen Spatha. Computertomographische Untersuchungen an zweischneidigen Schwertern aus Gräbern des 6.–8. Jahrhunderts in Westfalen. In: L. Deutscher/M. Kaiser/S. Wetzler (Hrsg.), *Das Schwert – Symbol und Waffe. Freiburger Archäologische Studien* 7 (Rahden/Westf. 2014) 111–126.
- Lehmann 2015  
U. Lehmann, Die Spatha des Fürsten von Krefeld-Gellep. In: St. Kronsbein/M. Siepen (Hrsg.), *Beiträge zur Archäologie des Niederrheins und Westfalens. Festschrift für Christoph Reichmann zum 65. Geburtstag* (Krefeld 2015) 213–237.
- Lehmann 2016  
U. Lehmann, Wurbunte Klingen. Studien zur Konstruktion, Herstellung und Wertigkeit der frühmittelalterlichen Spatha in Westfalen. *Veröffentlichungen der Altertumskommission für Westfalen* 21 (Münster 2016).
- Leicht 2002  
J. Leicht, Die Beigaben der frühmittelalterlichen Gräber: Grabungen 1983–1990. In: A. Burzler u. a. (Hrsg.), *Das frühmittelalterliche Schleithelm – Siedlung, Gräber-*

feld und Kirche. Schaffhauser Archäologie 5 (Schaffhausen 2002) 122–197.

Leman 1975

P. Leman, Informations Archéologiques Nord, Hordain. Gallia 33, 1975, 276–277.

Lenerz-de Wilde 2017

M. Lenerz-de Wilde, Überlegungen zur Identität des Knaben in dem Grab unter dem Kölner Dom (Manuskript, Köln 2017); [https://www.academia.edu/31560110/Überlegungen\\_zur\\_Identität\\_des\\_Knaben\\_aus\\_dem\\_Grab\\_unter\\_dem\\_Kölner\\_Dom](https://www.academia.edu/31560110/Überlegungen_zur_Identität_des_Knaben_aus_dem_Grab_unter_dem_Kölner_Dom) [11.10.2021].

Lennartz 2000

A. Lennartz, Muschelperlen – Perlmutterperlen – Schneckenperlen. Drei Namen für ein Phänomen? In: Keller u. a. 2000, 191–202.

Lennartz 2004

A. Lennartz, Die Meeresschnecke *Cypraea* als Amulett im Frühen Mittelalter. Eine Neubewertung. Bonner Jahrb. 204, 2004 (2006), 163–232.

Лимберис/ Марченко 2011

Н. Ю. Лимберис/И. И. Марченко, Погребения эпохи великого переселения народов и раннего средневековья из курганов степного Прикубанья In: М. Казанский/Р. Рабинович/М. Ткачук (ред.) Петербургский Апокриф. Послание от Марка (Санкт-Петербург/ Кишинев 2011) 417–441.

Ljungkvist 2006

J. Ljungkvist, En hiar atti rikR. Om elit struktur och ekonomi kring Uppsala och Mälaren under yngre järnålder. Aun 34 (Uppsala 2006).

Ljungkvist 2008

J. Ljungkvist, Valsgårde – development and change of a burial ground over 1300 years. In: S. Norr (Hrsg.), Valsgårde studies. The place and its people, past and present. Occasional papers in Archaeology 42 (Uppsala 2008) 13–55.

Ljungkvist/Frölund 2015

J. Ljungkvist/P. Frölund, Gamla Uppsala – the emergence of a centre and a magnate complex. Journal of Archaeology and Ancient History 16, 2015, 1–29.

Löhlein 1932

G. Löhlein, Die Alpen- und Italienpolitik der Merowinger im VI. Jahrhundert. Erlanger Abhandlungen zur mittleren und neueren Geschichte 17 (Erlangen 1932).

Loseby 2000

S. T. Loseby, Marseille and the Pirene thesis, II: “ville morte”. In: I. L. Hansen/Ch. Wickham, The long eighth century. The transformation of the Roman world 11 (Leiden/Boston 2000) 167–193.

Losert/Pleterski 2003

H. Losert/A. Pleterski, Altenerding in Oberbayern. Struktur des frühmittelalterlichen Gräberfeldes und „Ethnogenese“ der Bajuwaren (Berlin/Bamberg/Ljubljana 2003).

Loungis 1980

T. C. Loungis, Les ambassades byzantines en Occident depuis la fondation des états barbares jusqu’aux Croisades (407–1096) (Athènes 1980).

Ludowici 2019

B. Ludowici (Hrsg.), Saxones. Das erste Jahrtausend in Niedersachsen. Ausst.-Kat. Niedersächsische Landesausstellung 2019 (Darmstadt 2019).

Lusuardi Siena 2004

S. Lusuardi Siena (Hrsg.), Signori degli anelli: un aggiornamento sugli anelli-sigillo longobardi. In memoria di Otto von Hessen und Wilhelm Kurze (Mailand 2004).

Lusuardi Siena 2006

S. Lusuardi Siena (Hrsg.), Anulus sui effigii. Identità e rappresentazione negli anelli-sigillo longobardi (Mailand 2006).

Lusuardi Siena/Casirani 2020

S. Lusuardi Siena/M. Casirani, Trezzo e le terre dell’Adda in età longobarda: un bilancio e nuovi spunti. In: G. P. Brogiolo/P. M. De Marchi (Hrsg.), I Longobardi a nord di Milano. Centri di potere tra Adda e Ticino. Archeologia Barbarica 4 (Mantua 2020) 121–150.

Lusuardi Siena/Giostra 2012

S. Lusuardi Siena/C. Giostra, L’aristocrazia longobarda nel territorio di Trezzo sull’Adda: alcune considerazioni finali. In: Dies. (Hrsg.), Archeologia medievale a Trezzo sull’Adda. Il sepolcreto longobardo

e l’oratorio di San Martino, le chiese di S. Stefano e San Michele in Sallianense. Contributi di Archeologia 5 (Mailand 2012) 635–644.

Major 2017

P. Major, 6–8. századi védőfegyverek a Kárpát-medencében (unpubl. Masterarbeit, Universität Budapest 2017).

Major 2018

P. Major, Tiszavasvári–Koldusdomb. Egy kora középkori lamellás páncéllelet újrafeldolgozása. In: M. L. Nagy/K. L. Szőlősi (szerk.), „Vadrózából tündérsípot csináltam” – Tanulmányok Istvánovits Eszter 60. születésnapjára. A Jósza András Múzeum Kiadványai 73 (Nyíregyháza 2018) 575–594.

Marghиту/Opreanu 2001

R. Marghиту/C. Opreanu, Grab des Omharus, Fürstengrab I von Apahida, Bez. Cluj/Klausenburg, Siebenbürgen/Transylvanien, Rumänien. In: A. Wiczorek/P. Périn (Hrsg.), Das Gold der Barbarenfürsten. Schätze aus Prunkgräbern des 5. Jahrhunderts n. Chr. zwischen Kaukasus und Gallien (Stuttgart 2001) 156–160.

Marti 1992

R. Marti, Das frühmittelalterliche Gräberfeld von Saint-Sulpice VD. Cahiers d’Archéologie Romande 52 (Lausanne 1992).

Martin 1976

M. Martin, Das fränkische Gräberfeld von Basel-Bernerring. Basler Beiträge zur Ur- und Frühgeschichte 1 (Basel 1976).

Martin 2012

M. Martin, Tasche oder Täschchen? Zu einem Accessoire der merowingischen Frauentracht. In: N. Krohn/U. Koch (Hrsg.), Grosso Modo. Quellen und Funde aus Spätantike und Mittelalter. Forschungen zu Spätantike und Mittelalter 1 (Weinstadt 2012) 73–80.

Mathieson u. a. 2015

I. Mathieson/I. Lazaridis/N. Rohland u. a., Genome-wide patterns of selection in 230 ancient Eurasians. Nature, 528(7583) 499–503.

Mathisen 1991

R. W. Mathisen, The Family of Gregorius Florentius Gregorius and the Bishops of

Tours. In: R. W. Mathisen (Hrsg.), *Studies in the History, Literature and Society of Late Antiquity* (Amsterdam 1991) 53–65.

Mathisen 2018

R. W. Mathisen, ‚Roman‘ Identity in Late Antiquity, with Special Attention to Gaul. In: C. Gantner u. a. (Hrsg.), *Transformations of Romanness. Early Medieval Regions and Identities. Millennium-Studien 71* (Berlin/Boston 2018) 255–273.

Maul 2002

B. Maul, Frühmittelalterliche Gläser des 5.–7./8. Jahrhunderts n. Chr. *Universitätsforschungen zur Prähistorischen Archäologie aus dem Institut für Ur- und Frühgeschichte der Universität Heidelberg 84* (Bonn 2002).

May 1994

E. May, Die Pferdeskelette aus den Pferdegräbern und weitere Tierknochenfunde aus dem Gräberfeld von Liebenau. In: H. J. Hässler (Hrsg.), *Das sächsische Gräberfeld von Liebenau, Kr. Nienburg (Weser). 5. Studien zur Sachsenforschung 5,4* (Hannover 1994) 133–188.

Meijers/Willer 2007

R. Meijers/F. Willer, Achter het zilveren masker. *Nieuw onderzoek naar de productietechnieken van Romeinse ruitershelmen – Hinter der silbernen Maske. Neue Untersuchungen zur Herstellungstechnik römischer Reiterhelme* (Nijmegen/Bonn 2007).

Melzer 1991

W. Melzer, Das frühmittelalterliche Gräberfeld von Wünnenberg-Fürstenberg. Mit Beiträgen von H. Westphal, P. Ilisch, K. Tidow, P. Caselitz und R. Springhorn. *Bodenaltertümer Westfalens 25* (Münster 1991).

Menghin 1983

W. Menghin, *Das Schwert im Frühen Mittelalter. Chronologisch-typologische Untersuchungen zu den Langschwertern aus germanischen Gräbern des 5. bis 7. Jahrhunderts n. Chr.* (Stuttgart 1983).

Menghin 1985

W. Menghin, *Die Langobarden. Archäologie und Geschichte* (Stuttgart 1985).

Miks 2011

Chr. Miks, Lamellenhelm und Panzer aus Rupkite, Obl. Stara Zagora/Bulgarien (Ende 6. Jahrhundert n. Chr.). *Jahrbuch des Römisch-Germanischen Zentralmuseums Mainz 56,3*, 2009 (2011), 99–100.

Miks/Ströbele

Chr. Miks/F. Ströbele, Materialanalysen und Überlegungen zu den möglichen Fertigungsorten frühmittelalterlicher Spangenhelme des Typs Baldenheim (in Vorbereitung).

Mitchell 2002

K. Mitchell, *Marking the Bounds: The Distant Past in Gregory's History*. In: K. Mitchell/I. Wood (Hrsg.), *The World of Gregory of Tours. Cultures, Beliefs and Traditions 8* (Leiden/Boston 2002) 295–306.

Mortimer 2011

P. Mortimer, *Woden's Warriors: Warfare, Beliefs, Arms & Armour in Northern Europe during the 6<sup>th</sup> and 7<sup>th</sup> Centuries*. *Anglo-Saxon Books 2011*.

Müller-Wille 1970

M. Müller-Wille, Pferdegrab und Pferdeopfer im frühen Mittelalter. *Berichten van de Rijksdienst voor het Oudheidkundig Bodemonderzoek 20–21*, 1970–71, 119–248.

Müller-Wille 1996

M. Müller-Wille, Königtum und Adel im Spiegel der Grabfunde. In: Périn/Wieczorek 1996, 206–221.

Müssemeier 2012

U. Müssemeier, Die merowingerzeitlichen Funde aus der Stadt Bonn und ihrem Umland. *Rheinische Ausgrabungen 67* (Darmstadt 2012).

Murray 2015

A. C. Murray (Hrsg.), *A Companion to Gregory of Tours. Brill's Companions to the Christian Tradition 63* (Leiden/Boston 2015).

Musteață 2010

S. Musteață, Unele concretizări privind vasul de metal din tezaurul monetar de la Horgești, jud. Bacău, România. In: S. Musteață /A. Popa/J.-P. Abraham (Hrsg.), *Archeologia între știință, politică și economia de piață* (Chișinău 2010) 99–127.

Nawroth 2001

M. Nawroth, *Das Gräberfeld von Pfahlheim und das Reitzubehör der Merowingerzeit. Wissenschaftliche Beibände zum Anzeiger des Germanischen Nationalmuseums 19* (Nürnberg 2001).

Nehlsen-von Stryk 1981

K. Nehlsen-von Stryk, *Die boni homines des frühen Mittelalters unter besonderer Berücksichtigung der fränkischen Quellen* (Berlin 1981).

Nieveler 2003

E. Nieveler, *Die merowingerzeitliche Besiedlung des Erftkreises und des Kreises Euskirchen. Rheinische Ausgrabungen 48* (Mainz 2003).

Nieveler 2006

E. Nieveler, *Merowingerzeitliche Besiedlung. Archäologische Befunde in den nördlichen Rheinlanden. Geschichtlicher Atlas der Rheinlande, Beih. IV/10* (Bonn 2006).

Nieveler 2007

E. Nieveler, *Xanten-Lüttingen – Frühmittelalterliche Siedlung über römischer Uferbefestigung. Archäologie im Rheinland 2006* (2007), 155–157.

Nieveler u. a. 2015

E. Nieveler/C. Knipper/C. Meyer/C. Niess, „Der Herr und sein Dorf?“ – oder neue Fragen an alte Funde. *Arbeitsbericht Teil IV: Die Knochen erzählen. Berichte aus dem LVR-LandesMuseum Bonn 01/2015*, 16–19.

Noga-Banai 2019

G. Noga-Banai, *The relic of the True Cross in Poitiers*. In: Esders u. a. 2019, 189–201.

Nørgård Jørgensen 1991

A. Nørgård Jørgensen, *Kobbeå Grab 1 – ein reich ausgestattetes Grab der jüngeren germanischen Eisenzeit von Bornholm. Studien zur Sachsenforschung 7*, 1991, 203–239.

Oanță-Marghitu 2019

R. Oanță-Marghitu (Hrsg.) *The Ancient Gold and Silver of Romania. Exhibition Catalogue*, (Muzeul Național de Istorie a României, București 2019) 157–165; 615–619.

Oexle 1984

J. Oexle, Merowingerzeitliche Pferdebestattungen – Opfer oder Beigabe? Frühmittelalterliche Studien 18, 1984, 122–172.

Oexle 1992

J. Oexle, Studien zu merowingerzeitlichem Pferdegeschirr am Beispiel der Trensen. Germanische Denkmäler der Völkerwanderungszeit A 16 (Mainz 1992).

Otten/Ristow 2008

Th. Otten/S. Ristow, Xanten in der Spätantike. In: M. Müller u. a. (Hrsg.), Colonia Ulpia Traiana. Xanten und sein Umland in römischer Zeit (Mainz 2008) 549–582.

Päffgen 1992

B. Päffgen, Die Ausgrabungen in St. Severin zu Köln. Kölner Forschungen 5,1 (Mainz 1992).

Pásztor 1995

A. Pásztor, Újabb adatok a kora avar páncélviselő kérdésköréhez. In: I. Borsody (Hrsg.), A népvándorlások fiatal kutatóinak IV. összejövetele. Altum Castrum – A visegrádi Mátyás Király Múzeum Füzetek 4 (Visegrád 1995) 58–79.

Pásztor/Vida 2005

A. Pásztor/T. Vida, Die tauschierten Beschläge des Gräberfeldes von Budakalász. In: O. Heinrich-Tamáská (Hrsg.), Studien zu den awarenzeitlichen Tauschierarbeiten. Monographien zur Frühgeschichte und Mittelalterarchäologie 11 (Innsbruck 2005) 138–146.

Patzold 2010

St. Patzold, Zur Sozialstruktur des Episkopats und zur Ausbildung bischöflicher Herrschaft in Gallien zwischen Spätantike und Mittelalter. In: M. Becher/St. Dick (Hrsg.), Völker, Reiche und Namen im frühen Mittelalter. Mittelalter Studien 22 (München 2010) 121–140.

Patzold 2018

St. Patzold, Bemerkungen zur Elite im Frankenreich um das Jahr 700 aus der Perspektive der Geschichtswissenschaft. In: Brather u. a. 2018, 10–18.

Paulsen 1967

P. Paulsen, Alamannische Adelsgräber von Niederstotzingen (Kreis Heidenheim). Veröffentlichungen des Staatlichen Amtes

für Denkmalpflege Stuttgart, A 12/I (Stuttgart 1967).

Paust/Karl 2018

E. Paust/H.-V. Karl, Untersuchungen zu Pferdebestattungen und Reitausrüstung der Merowingerzeit. In: Brather u. a. 2018, 144–153.

Périn 2012

P. Périn, Die Bestattung in Grab 49 unter der Basilika von Saint-Denis. In: Wamers/Périn 2012, 100–121.

Périn/Wieczorek 1996

P. Périn/A. Wieczorek (Hrsg.), Die Franken – Wegbereiter Europas. Ausst.-Kat. Mannheim 1996 (Mannheim 1996).

Peters 2011

D. Peters, Das frühmittelalterliche Gräberfeld von Soest. Studien zur Gesellschaft in Grenzraum und Epochenbruch. Veröffentlichungen der Altertumskommission 19 (Münster 2011).

Pflaum 2020

V. Pflaum, Poznoantična lamelna oklepa z najdišča Tomšičeva 38 v Kranju. In: B. Ravnik (Hrsg.), Kranjski zbornik 2020 (Kranj 2020) 25–31.

Pirling 1966

R. Pirling, Das römisch-fränkische Gräberfeld von Krefeld-Gellep. Germanische Denkmäler der Völkerwanderungszeit, B 2 (Berlin 1966).

Pirling 1974

R. Pirling, Das römisch-fränkische Gräberfeld von Krefeld-Gellep 1960–1963. Germanische Denkmäler der Völkerwanderungszeit, B 8 (Berlin 1974).

Pirling 1979

R. Pirling, Das römisch-fränkische Gräberfeld von Krefeld-Gellep 1964–1965. Germanische Denkmäler der Völkerwanderungszeit, B 10 (Berlin 1979).

Pirling 2017

R. Pirling, Das fränkische Gräberfeld von Krefeld-Stratum (Schwelm 2017).

Plassmann 2006

A. Plassmann, Origo gentis. Identitäts- und Legitimitätsstiftung in früh- und

hochmittelalterlichen Herkunftserzählungen. Orbis mediaevalis 7 (Berlin 2006).

Pöppelmann 2010

H. Pöppelmann, Das spätantik-frühmittelalterliche Gräberfeld von Jülich, Kr. Düren. Bonner Beiträge zur Vor- und Frühgeschichtlichen Archäologie 11 (Bonn 2010).

Popescu 2017

A. Popescu, Die Franken und das römische Militär. Identität in Gallien und dem Rheinland in der Spätantike (Diss., Bonn 2017); <https://bonndoc.ulb.uni-bonn.de/xmlui/handle/20.500.11811/7065> [01.12.2022].

Possenti 2019

E. Possenti, Materiali franchi nelle sepolture delle prime generazioni immigrate in Italia. In: C. Ebanista/M. Rotili (Hrsg.), Prima e dopo Alboino sulle tracce dei Longobardi. Giornate sulla tarda antichità e il medioevo 10 (San Vitaliano/Neapel 2019) 243–276.

[priae.fr/projet-leia](http://priae.fr/projet-leia)

[priae.fr/projet-leia](http://priae.fr/projet-leia) [Internetpräsenz des Projektes Lyra Experience Innovative Acoustic – LEIA] (letzter Aufruf 11.09.2022).

Priester 2004

K. Priester, Geschichte der Langobarden. Gesellschaft – Kultur – Alltagsleben (Darmstadt 2004).

Priskin u. a. 2021

A. Priskin/V. Szeverényi/T. Hága/L. D. Szabó/P. Mester/O. Cserpák-Laczi, Derecske-Bikás-dűlő. In: B. Kolozsi/Gy. E. Nagy/A. Priskin (szerk.), Sztrádaörökség. Válogatás az M35-ös és M4-es autópálya régészeti feltárásaiból (Debrecen 2021) 80–89.

Quast 1993

D. Quast, Das hölzerne Sattelgestell aus Oberflacht Grab 211 – Bemerkungen zu merowingerzeitlichen Sätteln. Fundberichte aus Baden-Württemberg 18, 1993, 437–464.

Quast 2002a

D. Quast, Höhensiedlungen – donauländische Einflüsse – Goldgriffspathen. Veränderungen im archäologischen Material

der Alamannia im 5. Jahrhundert und deren Interpretation. In: J. Tejral (Hrsg.), Probleme der frühen Merowingerzeit im Mitteldonaunraum. *Spisy Archeologické ho ústavu AV CR Brno 19* (Brünn 2002) 273–296.

Quast 2002b  
D. Quast, s. v. Niederstotzingen. In: *Reallexikon der Germanischen Altertumskunde 21* (Berlin/New York 2002) 192–194.

Quast 2002c  
D. Quast, Kriegerdarstellungen der Merowingerzeit aus der Alamannia. *Archäologisches Korrespondenzblatt 32*, 2002, 267–280.

Quast 2008  
D. Quast, Funde aus dem fränkisch-alamannischen Gebiet im langobardenzeitlichen Pannonien. In: Bemann/Schmauder 2008, 363–375.

Quast 2009  
D. Quast, Frühgeschichtliche Prunkgräberhorizonte. In: M. Egg/D. Quast (Hrsg.), Aufstieg und Untergang. Zwischenbilanz des Forschungsschwerpunktes „Studien zur Genese und Struktur von Eliten in vor- und frühgeschichtlichen Gesellschaften“. *Monographien des Römisch-Germanischen Zentralmuseums 82* (Mainz 2009) 107–142.

Quast 2011  
D. Quast (Hrsg.), Weibliche Eliten in der Frühgeschichte. Internationale Tagung vom 13. bis zum 14. Juni 2008 im Römisch-Germanischen Zentralmuseum Mainz. *RGZM-Tagungen 10* (Mainz 2011).

Quast 2014  
D. Quast, Der archäologische Kontext. In: J. Wahl u. a., Neue Erkenntnisse zur frühmittelalterlichen Separatgrablege von Niederstotzingen, Kreis Heidenheim. *Fundberichte aus Baden-Württemberg 34/2*, 2014, 384–389.

Quast 2015  
D. Quast, Das Grab des fränkischen Königs Childerich in Tournai und die Anastasis Childerici von Jean-Jacques Chifflet aus dem Jahre 1655. *Monographien des Römisch-Germanischen Zentralmuseums Mainz 129* (Mainz 2015).

Quast 2019  
D. Quast, It's a man's world. Reiche Kriegergräber der 1. Hälfte des 6. Jahrhunderts in Mitteleuropa. In: Ludowici 2019, 196–202.

Quast/Rau 2019  
D. Quast/A. Rau, Der Berliner chef militaire und die Bedeutung spätantiker Waffengräber. In: M. Bertram/D. Quast/A. Rau (Hrsg.), Das Schwert mit dem goldenen Griff. Eine Prunkbestattung der Völkerwanderungszeit. *Die Sammlungen des Museums für Vor- und Frühgeschichte V* (Regensburg 2019) 155–160.

Радюш 2014  
О. А. Радюш, Шлемы периода Великого переселения народов из Поднепровья. В: И. Г. Бурцев (ред.), Воинские традиции в археологическом контексте: от позднего латена до позднего средневековья (Тула 2014) 40–53. (O. A. Radyush, Helme der Völkerwanderungszeit aus dem Gebiet des Oberen Dnjepr. In: I. G. Burtsev [Hrsg.], Kriegertraditionen im archäologischen Kontext: von der Spätlatènezeit bis zum Spätmittelalter [Tula 2014] 40–53).

Rácz 2013  
Zs. Rácz, Sind Goldschmiede in den „Goldschmiedegräbern“ der Awarenzeit bestattet? In: M. Hardt/O. Heinrich-Tamáska (Hrsg.), Macht des Goldes, Gold der Macht. Herrschafts- und Jenseitsrepräsentation zwischen Antike und Mittelalter im mittleren Donaunraum. *Forschungen zu Spätantike und Mittelalter 2* (Weinstadt 2013) 361–380.

Rácz 2014  
Zs. Rácz, Die Goldschmiedegräber der Awarenzeit. *Monographien des Römisch-Germanischen Zentralmuseums 116* (Mainz 2014).

Rech 2006  
M. Rech, Pferd und Wagen zwischen Unterelbe und Niederrhein – ein Überblick. In: M. Rech (Hrsg.), Pferdeopfer und Reiterkrieger. Fahren und Reiten durch die Jahrtausende. *Bremer Archäologische Blätter, Beih. 4* (Bremen 2006) 1–61.

Reichardt 2013  
S. Reichardt, Bourdieus Habituskonzept in den Geschichtswissenschaften. In: A.

Lenger/Chr. Scheickert/F. Schumacher (Hrsg.), Pierre Bourdieus Konzeption des Habitus. Grundlagen, Zugänge, Forschungsperspektiven (Wiesbaden 2013) 307–324.

Reichmann 2018  
Chr. Reichmann, Zur Bevölkerung Geldubas (Krefeld-Gelleps) in Spätantike und frühem Mittelalter. *Annalen des Historischen Vereins für den Niederrhein 221*, 2018, 7–47.

Reimitz 2015  
H. Reimitz, History, Frankish Identity and the Framing of Western Ethnicity, 550–850. *Cambridge Studies in Medieval Life and Thought. Fourth Series 101* (Cambridge 2015).

Reimitz 2016  
H. Reimitz, After Rome, Before Francia: Religion, Ethnicity, and Identity politics in Gregory of Tours' Ten Books of Histories. In: K. Cooper/C. Leyser (Hrsg.), Making Early Medieval Societies. Conflict and Belonging in the Latin West, 300–1200 (Cambridge 2016) 58–79.

Reimitz 2018  
H. Reimitz, Histories of Romanness in the Merovingian Kingdoms. In: W. Pohl/C. Gantner/C. Grifoni/M. Pollheimer-Mohaupt (Hrsg.), Transformations of Romanness. Early Medieval Regions and Identities. *Millennium-Studien 71* (Berlin/Boston 2018) 289–307.

Reimitz 2019  
H. Reimitz, Pax Inter Utramque Gentem: The Merovingians, Byzantium and the History of Frankish Identity. In: Esders u. a. 2019, 45–63.

Ricci 2012  
M. Ricci, Rome-Byzantium Affinity and Difference in the Production of Luxury Goods. In: B. Böhlendorf-Arslan/A. Ricci (Hrsg.), Byzantine Small Finds in Archaeological Contexts. *BYZAS 15* (Istanbul 2012) 1–16.

Riemer 2009  
E. Riemer, Ein bisher unbekannter mediterraner Fingerringtyp aus der Pfalz. *Archäologisches Korrespondenzblatt 39*, 2009, 425–432.

- Riemer/Heinrich 1997  
E. Riemer/P. Heinrich, Zur Restaurierung der Funde aus dem „Fürstengrab“ von Gammertingen. *Denkmalpflege in Baden-Württemberg* 26/2, 1997, 54–60.
- Riesch 2002  
H. Riesch, Pfeil und Bogen zur Merowingerzeit. Eine Quellenkunde und Rekonstruktion frühmittelalterlichen Bogenschießens (Wald-Michelbach 2002).
- Rifa-Abou El Nil/ Calligaro 2020  
P. Rifa-Abou El Nil/Th. Calligaro, Un atelier de taille de pierres semi-précieuses à Alexandrie. In: M. Beretta u. a. (Hrsg.), *Chimie et Alexandrie dans l'Antiquité* (Les Ulis 2020) 247–266.
- Rio 2009  
A. Rio, Legal practice and the written word in the early Middle Ages. *Frankish formulae*, c. 500–1000 (Cambridge 2009).
- Ristow 2002  
S. Ristow, s. v. Namenring. In: *Reallexikon der Germanische Altertumskunde* 20, 2002, 542–544.
- Ristow 2012  
S. Ristow, Prunkgräber des 6. Jahrhunderts in einem Vorgängerbau des Kölner Domes. In: Wamers/Périn 2012, 78–98.
- La Rocca/Gasparri 2010  
C. La Rocca/S. Gasparri, Forging an early medieval royal couple: Agilulf, Theodelinda and the „Lombard Treasure“ (1888–1932). In: W. Pohl/M. Mehofer (Hrsg.), *Archaeology of Identity – Archäologie der Identität. Forschungen zur Geschichte des Mittelalters* 17 (Wien 2010) 270–325.
- Roffia 1986  
E. Roffia (Hrsg.), *La necropoli longobarda di Trezzo sull'Adda. Ricerche di Archeologia Altomedievale e Medievale* 12/13 (Florenz 1986).
- Ross 1962–1965  
M. C. Ross, *Catalogue of the Byzantine and Early Mediaeval Antiquities in the Dumbarton Oaks Collection. Volume I-II* (Washington, DC 1962–1965).
- Rupp 2005  
C. Rupp, Das langobardische Gräberfeld von Nocera Umbra. *Ricerche di Archaeologia Altomedievale e Medievale* 31 (Borgo S. Lorenzo 2005).
- Rzepeckia u. a. 2019  
A. Rzepeckia/M. Neyses-Eiden/Th. Frank/B. Diethelm/F. Herzig/W. Tegel, Missing link in Late Antiquity? A critical examination of Hollstein's Central European Oak Chronology. *Dendrochronologia* 54, 2019, 20–28.
- Sagadin 2008  
M. Sagadin, Od Karnija do Kranja. Arheološki podatki o razvoju poselitve v antičnem in zgodnesrednjeveškem obdobju (unpubl. Diss., Universität Ljubljana, Kranj 2008).
- Sagadin 2020  
M. Sagadin, Carnium – Kranj. In: J. Horvat/I. Lazar/A. Gaspari (Hrsg.), *Minor Roman settlements in Slovenia. Opera Instituti Archaeologici Sloveniae* 40 (Ljubljana 2020) 201–212.
- Sagadin/Pflaum 2016  
M. Sagadin/V. Pflaum (Hrsg.), *V blesku kovinske oprave. Gleaming in armour. Katalog Gorenjijski Muzej Kranj* (Kranj 2016).
- Sarti 2013  
L. Sarti, Perceiving War and the Military in Early Christian Gaul (ca. 400–700 AD). *Brill's Series Early Middle Ages* 22 (Leiden 2013).
- Sarti 2016  
L. Sarti, Eine Militärelite im merowingischen Gallien? Versuch einer Eingrenzung, Zuordnung und Definition. *Mitteilungen des Instituts für österreichische Geschichtsforschung*, 124/2, 2016, 271–295.
- Sarti 2018a  
L. Sarti, From Romanus to Graecus. The identity and perceptions of the Byzantines in the Frankish West. *Journal of Medieval History* 44, 2018, 131–150.
- Sarti 2018b  
L. Sarti, Der fränkische *miles*: weder Soldat noch Ritter. *Frühmittelalterliche Studien* 52/1, 2018, 99–117.
- Sarti 2020  
L. Sarti, The Military and its Role in Merovingian Society. In: B. Effros/I. Moreira (Hrsg.), *The Oxford Handbook of the Merovingian World* (Oxford 2020) 255–277.
- Sarti 2021  
L. Sarti, Byzantine history and stories in the Frankish »Chronicle of Fredegar« (c. 613–662). *Francia* 48, 2021, 3–22.
- Schach-Dörges 2004  
H. Schach-Dörges, Das frühmittelalterliche Gräberfeld bei Aldingen am mittleren Neckar. *Materialhefte zur Archäologie in Baden-Württemberg* 74 (Stuttgart 2004).
- Schmauder 1991  
M. Schmauder, Löffel. In: J. Engemann/C. B. Rüger (Hrsg.), *Spätantike und frühes Mittelalter. Führer des Rheinischen Landesmuseums Bonn* 134 (Köln/Bonn 1991) 290–294.
- Schmauder 1999  
M. Schmauder, s. v. Ring. In: *Lexikon für Theologie und Kirche* 8, 1999, 1192–1193.
- Schmauder 2001  
M. Schmauder, Eine vierteilige Gürtelgarnitur aus dem westgotenzeitlichen Spanien? Zu drei Goldblechbesätzen aus Castiltierra, Segovia (Spanien). In: E. Pohl/U. Recker/C. Theune (Hrsg.), *Archäologisches Zellwerk. Beiträge zur Kulturgeschichte in Europa und Asien. Internationale Archäologie, Studia Honoraria* 16 (Rahden/Westf. 2001) 447–459.
- Schmauder 2002  
M. Schmauder, Oberschichtgräber und Verwahrfunde in Südosteuropa im 4. und 5. Jahrhundert. Zum Verhältnis zwischen spätantiker Reich und der barbarischen Oberschicht aufgrund der archäologischen Quellen. *Archaeologia Romanica* 3 (Bukarest 2002).
- Schneider 1980  
W. Schneider, Bergung und Rekonstruktionsversuch der Holzmöbel des Knabengrabes. In: *Doppelfeld/Weyres* 1980, 361–368.
- Schneider 1987  
R. Schneider, Fränkische Italienpolitik. In: H. Beumann/W. Schröder (Hrsg.), *Die transalpinen Verbindungen der Bayern, Alemannen und Franken bis zum 10. Jahrhundert. Nationes* 6 (Sigmaringen 1987) 23–49.



Schneider 2010

T. Schneider, Die Frauenkrieger von Niederstotzingen. In: Amazonen. Geheimnisvolle Kriegerinnen. Ausst.-Kat. Speyer (München 2010).

Schneider 2018

T. Schneider, Kriegsherren oder Bluträcher? Spätmerowingerzeitliche Mehrfachbestattungen und frühmittelalterliche Eliten. In: Brather u. a. 2018, 134–151.

Schock-Werner 2010

B. Schock-Werner, Die Möbel aus dem Kölner Knabengrab als wichtiges Beispiel frühmittelalterlicher Gebrauchsmöbel. Kölner Jahrbuch, 43, 2010, 713–722.

Schönenberg 2020

V. Schönenberg, Lokalgesellschaft und Aspekte von Herrschaft im Fokus. Die Siedlungskammer Lauchheim im Früh- und Hochmittelalter. Zeitschrift für Archäologie des Mittelalters 48, 2020, 29–50.

Scholz 2015

S. Scholz, Die Merowinger (Stuttgart 2015).

Schramm 1954

P. E. Schramm, Brustbilder von Königen auf Siegelringen der Völkerwanderungszeit. In: P. E. Schramm (Hrsg.), Herrschaftszeichen und Staatssymbolik, Bd. 1 (Stuttgart 1954) 212–237.

Schreiner 1985

P. Schreiner, Eine merowingische Gesandtschaft in Konstantinopel (590?). Frühmittelalterliche Studien 19, 1985, 195–200.

Schrenk/Vössing/Uelsberg 2018

S. Schrenk/K. Vössing/G. Uelsberg (Hrsg.), Spätantike und frühes Christentum (Bonn 2018).

Schulze-Dörrlamm 1990

M. Schulze-Dörrlamm, Die spätrömischen und frühmittelalterlichen Gräberfelder von Gondorf, Gem. Koblenz-Gondorf, Kr. Mayen-Koblenz. Germanische Denkmäler der Völkerwanderungszeit, B 14 (Stuttgart 1990).

Schulze-Dörrlamm <sup>2</sup>2009

M. Schulze-Dörrlamm, Byzantinische Gürtelschnallen und Gürtelbeschläge im Römisch-Germanischen Zentralmuseum I, Kataloge vor- und frühgeschichtlicher Altertümer 30,1 (Mainz <sup>2</sup>2009).

Schwarz 2004

W. Schwarz, Spathagurte der jüngeren Merowingerezeit. In: G. Graenert/R. Marti/A. Motschi/R. Windler (Hrsg.), Hüben und Drüben – Räume und Grenzen in der Archäologie des Frühmittelalters. Archäologie und Museum 48 (Liestal 2004).

Seibt/Zarnitz 1997

W. Seibt/M. L. Zarnitz, Das Siegelwesen in Byzanz. In: Dies. (Hrsg.), Das byzantinische Bleisiegel als Kunstwerk. Ausst.-Kat. (Wien 1997) 17–21.

Selle-Hosbach 1974

K. Selle-Hosbach, Prosopographie merowingischer Amtsträger in der Zeit von 511 bis 613 (Diss., Universität Bonn 1974).

Sicherl 2011

B. Sicherl, Das merowingische Gräberfeld von Dortmund-Asseln. Bodentalertümer Westfalens 50 (Mainz 2011).

Siegmund 1996

F. Siegmund, Kleidung und Bewaffnung der Männer im östlichen Frankenreich. In: Périn/Wieczorek 1996, 691–706.

Siegmund 1998

F. Siegmund, Merowingerzeit am Niederrhein. Die frühmittelalterlichen Funde aus dem Regierungsbezirk Düsseldorf und dem Kreis Heinsberg. Rheinische Ausgrabungen 34 (Köln/Bonn 1998) 171–175.

Siegmund 1999a

F. Siegmund, Als Franke sterben: Ethnizität und Siedlungsraum der südlichen Nachbarn der Sachsen nach archäologischen Quellen. Studien zur Sachsenforschung 12, 1999, 209–222.

Siegmund 1999b

F. Siegmund, Frühmittelalterliche Gräberfelder in Ostwestfalen. In: Stiegemann/Wemhoff 1999, 256–262.

Siegmund 2000

F. Siegmund, Alemannen und Franken. Erg.-Bde zum Reallexikon der Germanischen Altertumskunde 23 (Berlin/New York 2000).

Simon 1983

L. Simon, Nagykovács és környéke avar kori topográfiája. A nagykovácsi avar fejedelmi kard (Nagykovács 1983).

Solin 2002

H. Solin, Zur Entwicklung des römischen Namensystems. In: D. Geuenich/W. Haubrichs/J. Jarnut (Hrsg.), Person und Name. Methodische Probleme bei der Erstellung eines Personennamenbuches des Frühmittelalters. Erg.-Bde zum Reallexikon der Germanischen Altertumskunde 32 (Berlin/New York 2002) 1–17.

Sonderegger 1997

St. Sonderegger, Prinzipien germanischer Personennamengebung. In: Geuenich u. a. 1997, 1–29.

Spier 2007

J. Spier, Late antique and early Christian gems. Spätantike, frühes Christentum, Byzanz. Reihe B, Studien und Perspektiven 20 (Wiesbaden 2007).

Springer 1999

M. Springer, Geschichtsbilder, Urteile und Vorurteile. Franken und Sachsen in den Vorstellungen unserer Zeit und in der Vergangenheit. In: Stiegemann/Wemhoff 1999, 224–232.

Stein 1996

F. Stein, Die Gräber unter dem Dom im Vergleich zu anderen Grablegen der Merowingerfamilie. In: A. Wolff (Hrsg.), Die Domgrabung Köln. Altertum – Frühmittelalter – Mittelalter. Studien zum Kölner Dom 2 (Köln 1996) 99–118.

Stephan 2008

E. Stephan, Beritten ins Jenseits. Pferdebestattungen in alamannischer Zeit. In: D. Ade/B. Rüh/A. Zekorn (Hrsg.), Alamannen zwischen Schwarzwald, Neckar und Donau (Stuttgart 2008) 134–135.

Steuer 1977

H. Steuer, Bemerkungen zur Chronologie der Merowingerzeit. Studien zur Sachsenforschung 1, 1977, 379–402.

Steuer 1978

H. Steuer, Adelsgräber der Sachsen. In: Ahrens 1978, 471–482.

Steuer 1987

H. Steuer, Helm und Ringschwert. Prunkbewaffnung und Rangabzeichen germanischer Krieger. Eine Übersicht. Studien zur Sachsenforschung 6, 1987, 190–236.

Steuer 1998

H. Steuer, s. v. Fürstengräber, §5. Völkerwanderungszeit, §6. Merowingerzeit. In: Reallexikon der Germanischen Altertumskunde 10 (Berlin/New York 1998) 195–218.

Steuer 2003

H. Steuer, s. v. Pferdegräber. In: Reallexikon der Germanischen Altertumskunde 23 (Berlin/New York 2003) 50–96.

Steuer 2004a

H. Steuer, Adelsgräber, Hofgrablegen und Grabraub um 700 im östlichen Merowingerreich – Widerspiegelung eines gesellschaftlichen Umbruchs. In: U. Nuber (Hrsg.), Der Südwesten im 8. Jahrhundert aus historischer und archäologischer Sicht (Ostfildern 2004) 193–217.

Steuer 2004b

H. Steuer, s. v. Schild. §2–7. In: Reallexikon der Germanischen Altertumskunde 27 (Berlin/New York 2004) 83–106.

Steuer 2008

H. Steuer, Archäologische Belege für das Fehdewesen während der Merowingerzeit. In: U. Ludwig (Hrsg.), Nomen et Fraternitas. Festschrift für Dieter Geuenich zum 65. Geburtstag (Berlin 2008) 343–362.

Steuer 2009

H. Steuer, Archäologie der Gefolgschaft. In: St. Burmeister (Hrsg.), 2000 Jahre Varusschlacht-Konflikt (Stuttgart 2009) 309–318.

Steuer 2017

H. Steuer, Die Alamannia vom 6. bis 8. Jahrhundert aus der Sicht der Archäologie. In: S. Brather (Hrsg.), Recht und Kultur im frühmittelalterlichen Alemannien. Erg.-Bde zum Reallexikon der Germanischen Altertumskunde 102 (Berlin/Boston 2017) 9–60.

Steuer 2018

H. Steuer, Der Krieger der Merowingerzeit und sein Pferd – Begleiter, Partner oder Waffe? Eine These zur Mentalitätsgeschichte. In: G. Bilavski/D. Aparaschivei (Hrsg.), Studi Medievalia Europaea et Orientalia. Miscellanea in Honorem Professoris Emeriti Victor Spinei oblata (Bukarest 2018) 169–192.

Stiegemann/Wemhoff 1999

Chr. Stiegemann/M. Wemhoff (Hrsg.), 799 – Kunst und Kultur der Karolingerzeit. Karl der Große und Papst Leo III. in Paderborn. Ausst.-Kat., Bd. 3 (Mainz 1999).

Stolpe/Arne 1912

H. Stolpe/T. J. Arne, Graffältet vid Vendel (Stockholm 1912).

Stork 2010

I. Stork, Friedhof und Dorf – Der exemplarische Fall Lauchheim. Archäologische Informationen aus Baden-Württemberg 60, 2010, 92–105.

Sundqvist/Vikstrand 2013

O. Sundqvist/P. Vikstrand (Hrsg.), Gamla Uppsala i ny belysning. Religionsvetenskapliga studier från Gävle 9 (Uppsala 2013).

Szabó 2020

A. Szabó, Onachar from Aphahida (> Onacharus < Aunacharus). Acta Musei Napocensis 57/I, 2020, 277–291.

Teegen 2017

W.-R. Teegen, Ein Pferdeskelett aus der frühmittelalterlichen Siedlung Meerbusch-Strümp, Rhein-Kreis Neuss. In: A. Maagh, Die merowingerzeitliche Siedlung von Meerbusch-Strümp, Rhein-Kreis Neuss. Universitätsforschungen zur Prähistorischen Archäologie aus dem Institut für Vor- und Frühgeschichtliche Archäologie und Provinzialrömische Archäologie der Universität München 295 (Bonn 2017) 177–181.

Theisen 2008

U. Theisen, Isola Rizza. In: Langobarden 2008, 362.

Theune-Großkopf 2010

B. Theune-Großkopf, Mit Leier und Schwert. Das frühmittelalterliche „Sängergrab“ von Trossingen (Friedberg 2010).

Theune-Grosskopf/Nedoma 2008

B. Theune-Grosskopf/R. Nedoma, Stuhlbeigabe in völkerwanderungs- und merowingerzeitlichen Gräbern im Spiegel eines neuen Befundes mit Runeninschrift aus Trossingen, Lkr. Tuttlingen. Archäologisches Korrespondenzblatt 38, 2008, 423–436.

Thürlemann 1974

F. Thürlemann, Der historische Diskurs bei Gregor von Tours: Topoi und Wirklichkeit. Geist und Werk der Zeiten 39 (Bern/Frankfurt a. M. 1974) 59–72.

Trier 1996

M. Trier, Ein merowingerzeitliches Pferdeopfer aus Meerbusch-Strümp, Kr. Neuss. Bonner Jahrbücher 196, 1996, 502–512.

Vendeltid 1980

Vendeltid, hrsg. vom Statens Historiska Museum (Stockholm 1980).

Vierck 1991

H. Vierck, Hallenfreude. Archäologische Spuren frühmittelalterlicher Trinkgelage und mögliche Wege zu ihrer Deutung. In: D. Altenburg/J. Jarnut/H.-H. Steinhoff (Hrsg.), Feste und Feiern im Mittelalter. Paderborner Symposion des Mediävistenverbandes (Sigmaringen 1991) 115–24.

Vogt 2006

M. Vogt, Spangenhelme. Baldenheim und verwandte Typen. Römisch-Germanisches Zentralmuseum, Kataloge vor- und frühgeschichtlicher Altertümer 39 (Mainz 2006).

Walter 2008

S. Walter, Das frühmittelalterliche Gräberfeld von Mengen. Materialhefte zur Archäologie in Baden-Württemberg 82 (Stuttgart 2008).

Walter/Patzold 2014

C. Walter/St. Patzold, Der Episkopat im Frankenreich der Merowingerzeit: eine sich durch Verwandtschaft reproduzierende Elite? In: St. Patzold/K. Ubl (Hrsg.), Verwandtschaft, Name und soziale Ordnung (300–1000). Erg.-Bde zum Reallexikon der Germanischen Altertumskunde 90 (Berlin/Boston 2014) 109–139.

Walter/Peek/Gillich 2008

S. Walter/C. Peek/A. Gillich, Kleidung im frühen Mittelalter. Gesellschaft für Archäologie in Württemberg und Hohenzollern e. V. Portrait Archäologie 3 (Esslingen 2008).

Wamers 2018

E. Wamers, Warlords oder Vasallen? Zur Semiotik der merowingerzeitlichen Bootsbestattungen von Vendel und Valsgärde

in Mittelschweden. In: Brather u. a. 2018, 212–237.

Wamers/Périn 2012

E. Wamers/P. Périn (Hrsg.), Königinnen der Merowinger. Adelsgräber aus den Kirchen von Köln, Saint-Denis, Chelles und Frankfurt am Main (Regensburg 2012).

Weber 2014

A. G. Weber, Der Childebert-Ring und andere frühmittelalterliche Siegelringe. Studien zu Spätantike und Frühmittelalter 7 (Hamburg 2014).

Weidemann 1982

M. Weidemann, Kulturgeschichte der Merowingerzeit nach den Werken Gregor von Tours. Monographien des Römisch-Germanischen Zentralmuseums Mainz 3,1–2 (Mainz 1982).

Weisgerber/Brieske 2010

A. Weisgerber/V. Brieske, Technische Bemerkungen zu den Goldbeschlagen aus dem Fürstengrab von Beckum. In: Th. Otten/H. Hellenkemper/J. Kunow/M. Rind (Hrsg.), Fundgeschichten – Archäologie in Nordrhein-Westfalen. Schriften zur Bodendenkmalpflege in Nordrhein-Westfalen 9 (Mainz 2010) 365–367.

Werner 1988

J. Werner, Adelsgräber von Niederstotzingen bei Ulm und von Bokchongdong in Südkorea. Jenseitsvorstellungen vor Rezeption von Christentum und Buddhismus im Lichte vergleichender Archäologie. Bayer. Akademie der Wissenschaften, Phil.-Hist. Kl., Abhandl. N.F. Heft 100 (München 1988).

Werner 1992

J. Werner, Childerichs Pferde. In: H. Beck/D. Ellmers/K. Schier (Hrsg.), Germanische Religionsgeschichte. Quellen und Quellenprobleme. Erg.-Bde zum Reallexikon der Germanischen Altertumskunde 5 (Berlin/New York 1992) 145–161.

Whittaker 1994

C. R. Whittaker, *Frontiers of the Roman Empire. A Social and Economic Study* (Baltimore 1994).

Wieczorek 1996

A. Wieczorek, Die Ausbreitung der fränkischen Herrschaft in den Rheinlanden vor

und seit Chlodwig I. In: Périn/Wieczorek 1996, 241–260.

Wieczorek/Périn 2001

A. Wieczorek/P. Périn (Hrsg.), Das Gold der Barbarenfürsten. Schätze aus Prunkgräbern des 5. Jahrhunderts n. Chr. zwischen Kaukasus und Gallien. Ausst.-Kat. Mannheim 2001 (Stuttgart 2001).

Winger 2019a

D. Winger, Grenzgesellschaft im Wandel. Die westfälische Hellwegelite im Wandel. In: Ludowici 2019, 230–239.

Winger 2019b

D. Winger, Ross und Reiter: Pferde im frühmittelalterlichen Bestattungsritual. In: Ludowici 2019, 208–215.

Winkelmann 1962

W. Winkelmann, Das Fürstengrab von Beckum. Eine sächsische Grabstätte des 7. Jahrhunderts in Westfalen. Die Glocke (Oelde 1962).

Winkelmann 1983

W. Winkelmann, Frühgeschichte und Mittelalter. In: W. Kohl (Hrsg.), Westfälische Geschichte, Bd. 1 (Düsseldorf 1983) 187–230.

Winkelmann 1984

W. Winkelmann, Beiträge zur Frühgeschichte Westfalens. Veröffentlichungen der Altertumskommission 8 (Münster 1984) 135–139.

Winkelmann/Schmieder/Ahlmer 1974

W. Winkelmann/S. Schmieder/E. Ahlmer, Das Fürstengrab von Beckum. In: Stadt Beckum (Hrsg.), Stadt Beckum. Ereignisse und Entwicklung in 750 Jahren und Bericht über die Ausgrabungen des sächsischen Fürstengrabes (Beckum 1974) 293–305.

Wolf 1991

G. Wolf, Fränkisch-byzantinische Gesandtschaften vom 5. bis 8. Jahrhundert und die Rolle des Papsttums im 8. Jahrhundert. Archiv für Diplomatik 37, 1991, 1–13.

Wolf 2013

R. Wolf, Das alamannische Gräberfeld von Niederstotzingen, Kreis Heidenheim. In: D. Planck/D. Krause/J. Bofinger/M. Kemkes (Hrsg.), Meilensteine der Archäologie

in Württemberg. Ausgrabungen aus 50 Jahren (Darmstadt 2013) 52–55.

Wood 1986

I. Wood, Disputes in late fifth- and sixth-century Gaul: some problems. In: W. Davies/P. Fouracre (Hrsg.), The Settlement of Disputes in Early Medieval Europe (Cambridge 1986) 7–22.

Wood 1994

I. Wood, Gregory of Tours (Bangor 1994).

Wood 2019

I. Wood, Contact with the eastern Mediterranean in the late Merovingian period. In: Esders u. a. 2019, 281–296.

Ypey 1983

J. Ypey, Paardetuig? Westerheem 32 (1) 1983, 15–19.

Zauner 1967

F. Zauner, Die Holzreste. In: Paulsen 1967, Heft 12/II, 21–26.

Zedelius 1992

V. Zedelius, Die Münzen aus dem Gräberfeld von Wesel-Bislich. Das fränkische Gräberfeld von Wesel-Bislich. Bericht II. Zeitschrift für Archäologie des Mittelalters 20, 1992, 81–87.

Zeller 2000

M. Zeller, Molekulargenetische Geschlechts- und Verwandtschaftsbestimmung in historischen Skelettresten Tübingen 2000; <http://nbn-resolving.de/urn:nbn:de:bsz:21-opus-1658> [01.12.2022].

Zerjadtke 2020

M. Zerjadtke, Das Amt „Dux“ in Spätantike und frühem Mittelalter. Erg.-Bde zum Reallexikon der Germanischen Altertumskunde 110 (Berlin/New York 2020).

Zingg 2019

R. Zingg, Fränkisches Königtum und römische Legitimation: Zur Verleihung des Konsulats an Chlodwig durch Kaiser Anastasius im Jahr 508. Historisches Jahrbuch 139, 2019, 499–512.

Ypey 1983

J. Ypey, Paardetuig? Westerheem 32 (1) 1983, 15–19.

# Quellen

Adam von Bremen

Adam von Bremen, *Gesta Hammaburgensis ecclesiae pontificum*, hrsg. von W. Trillmich/R. Buchner, *Quellen des 9. und 11. Jahrhunderts zur Geschichte der hamburgischen Kirche und des Reiches. Freiherr-vom-Stein-Gedächtnisausgabe* 11 (Darmstadt 2000) 137–499.

Agath./Agathias

Agathias, Auszüge aus den Historien des Agathias von Myrina. In: Prokop, *Gotenkriege*, ins Deutsche übers. von O. Veh (Darmstadt 1966) 1107–1205; Agathias, *The Histories*, ins Englische übers. u. eingeleitet von J. D. Frendo. CFHB II A (Berlin/New York 1975).

Amm. Marc./Ammianus Marcellinus  
Ammianus Marcellinus, *Römische Geschichte*, lat.-deut., übers. u. komm. von W. Seyfarth, 4 Bde. (Berlin 1970).

Angers

<https://werkstatt.formulae.uni-hamburg.de/>

Anthimus, *De Observatione Ciborum*  
M. Grant (Hrsg.), *Anthimus. De Observatione Ciborum. On the Observation of foods* (Blackawton 1996). Brief des erlauchten Anthimus an Theoderich den König der Franken. Auszug aus dem *Lorscher Arzneibuch*. Übersetzung der Handschrift Msc. Med. I der Staatsbibliothek Bamberg von U. Stoll und G. Keil. Einleitung von R. Jansen-Sieben (Stuttgart 1989).

Auvergne

<https://werkstatt.formulae.uni-hamburg.de/>

Baudonivia

Baudonivia, *De Vita Sanctae Radegundis liber II*. In: *Fredegarii et aliorum Chronica. Vitae sanctorum*, hrsg. von B. Krusch. MGH SS rer. Merov. 2 (Hannoverae 1888) 377–395.

Cod. Iust./Codex Iustiniani

P. Krüger (Hrsg.), *Corpus Iuris Civilis*, Bd. 2: *Codex Iustinianus* (Berlin 1906).

Eckhardt 1935

K. A. Eckhardt (Hrsg.), *Die Gesetze des Merowingerreiches 481–714. Germanenrechte* 1 (Weimar 1935).

Ep. Austras./Epistulae Austrasicae

*Epistolae austrasicae*, hrsg. von W. Gundlach. MGH Epp. III, *Epistolae Merowingici et Karolini aevi I* (Berlin 1883) 110–153.

Fred./Fredegar

*Fredegarii et Aliorum Chronica. Vitae sanctorum*, hrsg. von B. Krusch. In: MGH SS rer. Merov. 2 (Hannover 1888) 1–193; *Das Leben des heiligen Leodegar: Die Chronik Fredegars und der Frankenkönige, die Lebensbeschreibungen des Abtes Columban, der Bischöfe Arnulf, Leodegar und Eligius, der Königin Balthilde*, ins Deutsche übers. von O. Abel. In: *Die Geschichtsschreiber der deutschen Vorzeit* 11 (Leipzig 1888) 141–156.

Greg. Hist./Gregor von Tours

R. Buchner, *Gregor von Tours. Zehn Bücher Geschichten*. Erster Band: Buch 1–5. *Ausgewählte Quellen zur deutschen Geschichte des Mittelalters* 2 (Darmstadt 2000).

Greg. liber in gloria confessorum

*Liber in gloria confessorum*. In: *Gregorii Episcopi Turonensis miracula et opera minora*, hrsg. von B. Krusch. MGH SS rer. Merov. 1,2 (Hannover 1885) 284–370.

Greg. liber in Gloria martyrum

*Gregorii Episcopi Turonensis libri octo Miraculorum I. Liber in Gloria martyrum*. In: *Gregorii Episcopi Turonensis miracula et opera minora*, hrsg. von B. Krusch. MGH SS rer. Merov. 1,2 (Hannover 1885) 34–111.

Jonas von Bobbio, *Vita Colombani*

B. Krusch (Hrsg.), MGH, *Scriptores Rerum Germanicarum in Usus Scholarum* 37 (Hannover/Leipzig 1905).

Jordanes, *De origine*

Jordanes, *De origine actibusque Getarum* (Gotengeschichte). MGH Auct. ant. 5,1 (Berlin 1882) 53–138.

Kaiser/Scholz 2011

R. Kaiser/S. Scholz, *Quellen zur Geschichte der Franken und der Merowinger*. Vom 3. Jahrhundert bis 751 (Stuttgart 2011).

Liber *Historiae Francorum*

H. Haupt (Übers.), *Liber Historiae Francorum*. Das Buch von der Geschichte der Franken (unwesentlich gekürzt). In: Ders./A. Kusternig (Hrsg.), *Quellen zur Geschichte des 7. und 8. Jahrhunderts*. *Ausgewählte Quellen zur deutschen Geschichte des Mittelalters* 4a (Darmstadt 1982) 339–379.

Marculf

*Maculfi Formulae*. In: K. Zeuner (Hrsg.), *Formulae Merowingici et Karolini aevi* (Hannover 1886) 32–127; <https://werkstatt.formulae.uni-hamburg.de/>

Marculfi, *Praefatio*

K. Zeuner (Hrsg.), *Formulae Merowingici et Karolini aevi* (Hannover 1886) 36–37; <https://werkstatt.formulae.uni-hamburg.de/>

Mar. Avent./Marius Aventius

Marius Aventius, *Alcim Ecdicii Aviti Viennensis episcopi Opera quae supersunt*. In: *Chronica Minora*, hrsg. von Th. Mommsen. MGH Auct. Ant. 11 (Berlin 1894); *Marius d'Avenches, Chronique 455–581. Suivi de continuation jusque à l'année 615*, hrsg. von N. Desgugrillers (Clermont-Ferrand 2006).

MGH

*Monumenta Germaniae Historica*.

Pactus

*Pactus Leges Salicae*, MGH LL nat. Germ. I. 4.1, hrsg. von K. A. Eckhardt (Hannover 1969).

Paul. Diac. Lang./Paulus Diaconus  
Historia Langobardorum  
Paulus Diaconus, *Historia Langobardorum*. W. F. Schwarz (Hrsg.), *Paulus Diaconus: Historia Langobardorum – Geschichte der Langobarden* (Darmstadt 2009).

Proc. Bell. Goth./Procopius de Bello Gothorum  
Prokop, *Gotenkriege*, hrsg. von O. Veh (München 1966).

Sidonius Epist./Sidonius Apollinaris  
Sidonius Apollinaris, *Epistulae et Carmina*, hrsg. von Ch. Luetjohann. MGH

AA 8 (Berlin 1887); Sidonius, *Poems and Letters 1*, ins Englische übers. u. hrsg. von W. B. Anderson (London 1956).

#### Strategikon

Strategikon des Maurikios  
G. T. Dennis (Hrsg.), *Das Strategikon des Maurikios. Corpus Fontium Byzantinae XVII* (Wien 1981).

#### Tours

<https://werkstatt.formulae.uni-hamburg.de/>

Ven. Fort., *Carmen/Venantius Fortunatus*

Venantius Fortunatus, *Carminum epistularum expositiōum*. In: F. Leo (Hrsg.), *Venanti Honori Clementiani Fortunati presbyteri Italici opera poetica*. MGH Auct. Ant. 4,1 (Berlin 1881); deutsche Übersetzung (Gedicht auf Conda): R. Kaiser/S. Scholz, *Quellen zur Geschichte der Franken und Merowinger vom 3. Jahrhundert bis 751* (Stuttgart 2011) 131–133.

# Abbildungen

BnF = Bibliothèque nationale de France, Paris

LAD im RPS = Landesamt für Denkmalpflege im Regierungspräsidium Stuttgart

LMW = Landesmuseum Württemberg, Stuttgart

LVR-ABR = LVR-Amt für Bodendenkmalpflege im Rheinland

LVR-LMB = LVR-LandesMuseum Bonn

LWL = Landschaftsverband Westfalen-Lippe

MNIR = Muzeul Național de Istorie a României, Bukarest

MNM = Magyar Nemzeti Múzeum, Budapest

RGZM = Römisch-Germanisches Zentralmuseum Mainz, seit 1. Januar 2023 Leibniz-Zentrum für Archäologie (LEIZA)

Einbandmotiv: Schmuckplatte des Rings aus Bislich Grab 39, LVR-LMB, Inv. Nr. 1974.5578,1-1, Foto: J. Vogel, LVR-LMB

Einband innen vorne, Karte Frankreich: Vorlage: Becher 2009, S. 18, Umsetzung: Chr. Duntze, LVR-LMB

Detail Isola Rizza: S. 2 Museo di Castelvecchio, Verona, Inv. Nr. 13871-4A0234, Foto: Archivio Fotografico dei Musei Civici, Verona

Lobgedicht: S. 10–11 Vorlage: Kaiser/Scholz 2011, S. 131–133, Umsetzung: Chr. Duntze, LVR-LMB

Die Forschungsreise beginnt: S. 12 Riemenbeschlag aus Bislich Grab 39, LVR-LMB, Inv. 1974.5578,2-1, Foto: J. Vogel, LVR-LMB

Beitrag Nieveler/Schmauder: S. 14 LVR-LMB, Foto: J. Vogel, LVR-LMB; S. 18 Abb. 1 Zeichnung: aus Quast 2015, Taf. 16; S. 19 Abb. 2 Vorlage: LVR-LMB, Umsetzung: Chr. Duntze, LVR-LMB; S. 21 Abb. 3 LVR-LMB, Foto: J. Vogel, LVR-LMB; S. 22 Abb. 4 LVR-LMB, Vorlage: E. Nieveler, LVR-LMB, Umsetzung: O. Straub, LVR-LMB; S. 23 Abb. 5 LVR-LMB, Foto: J. Vogel, LVR-LMB; S. 25 Abb. 6 Zeichnung: B. Clarys

Beitrag Hess: S. 26 Museum für Angewandte Kunst Köln (MAKK), Inv. Nr. G 1146,

Foto: M. Klimas, 2013; S. 28–29 Abb. 1–2 Zeichnung: aus J.-J. Chifflet, Anastasis Childerici I. Francorum Regis, sive Thesaurus Sepulchralis Tornaci Nerviorum Effossus & Commentario Illustratus (Antwerpen 1655); S. 30 Abb. 3 LVR-LMB, Foto: J. Vogel, LVR-LMB

Beitrag Sarti: S. 34 LVR-LMB, Foto: J. Vogel, LVR-LMB; S. 36–37 Abb. 1–3 Vorlage: L. Sarti, Umsetzung: Chr. Duntze, LVR-LMB; S. 39 Abb. 4 LMW, Inv. Nr. F 71,61, Bildarchiv\_109130, Foto: P. Frankenstein/H. Zwietsch, LMW; S. 40 Abb. 5 Vorlage: L. Sarti, Umsetzung: Chr. Duntze, LVR-LMB

Beitrag Löfflein/Walther: S. 42 Fulda, Hochschul- und Landesbibliothek, D1, fol. 162r; S. 45 Abb. 1 Cabinet des Médailles, BnF, Inv. Nr. 56.549, Foto: Cabinet des Médailles, BnF

Beitrag Stadermann: S. 48 Köln, Domgrabung, Foto: J. Vogel, LVR-LMB; S. 50 Abb. 1 Archäologisches Museum Frankfurt, Entwurf: P. Périn, Ausführung: F. Vincent; S. 51 Abb. 2 Vorlage: H. Löwe, Großer Historischer Weltatlas, Zweiter Teil: Mittelalter, München 1970, Taf. 63a, Umsetzung: Chr. Duntze, LVR-LMB; S. 52 Abb. 3 Vorlage: LVR-LMB, Umsetzung: Chr. Duntze, LVR-LMB; S. 53 Abb. 4 stock.adobe.com, Nr. 169635721, Foto: C. Divizia; S. 54 Abb. 5 Vorlage: Bierbrauer 2008b, S. 650, Umsetzung: Chr. Duntze, LVR-LMB

Beitrag Drauschke: S. 56 LVR-LMB, Foto: J. Vogel, LVR-LMB; S. 58 Abb. 1 Münzkabinett der Staatlichen Museen zu Berlin, Interaktiver Katalog des Münzkabinetts, Objekt-Nr. 18202270 (Public Domain Mark 1.0), Foto: Lübke & Wiedemann; S. 59 Abb. 2 Collection des Musées de la Ville de Poitiers et de la Société des Antiquaires de l'Ouest, Foto: © Musées de Poitiers/Ch. Vignaud; S. 60 Abb. 3 Links: Vorlage: J. Drauschke, Umsetzung: Chr. Duntze, LVR-LMB, Rechts: LVR-LMB, Foto: J. Vogel, LVR-LMB; S. 61–62 Abb. 4–6 LVR-LMB, Foto: J. Vogel, LVR-LMB; S. 63 Abb. 7 Vorlage: J. Drauschke, Umsetzung: Chr. Duntze, LVR-LMB; S. 64 Abb. 8 Musée du Louvre,

Département des Antiquités grecques, étrusques et romaines, Foto: © RMN-Grand Palais (musée du Louvre)/H. Lewandowski

Beitrag Lacher/Nieveler/Schiffels: S. 66 LVR-LMB, Foto: J. Vogel, LVR-LMB; S. 68 Abb. 1 L. Lacher, St. Schiffels, Max-Planck-Institut für Evolutionäre Anthropologie, Leipzig

Frühmittelalterliche Eliten: S. 70 Dornschilde der Schnalle aus Morken Grab 2, LVR-LMB, Inv. Nr. 1955.435,12-1, Foto: J. Vogel, LVR-LMB

Beitrag Nieveler, Bislicher Gräberfeld: S. 72 LVR-LMB, Foto: J. Vogel, LVR-LMB; S. 74 Abb. 1 Vorlage: Grabungsdokumentation LVR-ABR, Umsetzung: Chr. Duntze, LVR-LMB; S. 75 Abb. 2 Vorlage: Datenbank Bodendenkmäler, LVR-ABR, R. Gerlach, Rekonstruktion des kaiserzeitlichen und spätantiken Rheins zwischen Alpen und De Bijland, Archäologie im Rheinland 2020 (2021), S. 154–157, E. Nieveler, LVR-LMB, Umsetzung: Chr. Duntze, LVR-LMB; S. 76 Abb. 3 Vorlage: Grabungsdokumentation LVR-ABR, Umsetzung: Chr. Duntze, LVR-LMB

Beitrag Nieveler, Grab BODI: S. 78 LVR-LMB, Foto: J. Vogel, LVR-LMB; S. 80 Abb. 1 Vorlage: Grabungsdokumentation LVR-ABR, Foto: J. Vogel, LVR-LMB; S. 81–86 Abb. 2–10 LVR-LMB, Foto: J. Vogel, LVR-LMB

Beitrag Reichmann: S. 88 Museum Burg Linn, Krefeld, Foto: P. Hadasch; S. 90–91 Abb. 1–2 Vorlage: Chr. Reichmann, Umsetzung: Chr. Duntze, LVR-LMB

Auf der Suche: S. 92 Beschlag aus Titz-Rödingen Grab 266, LVR-LMB, Inv. Nr. 1956.428,2-1, Foto: J. Vogel, LVR-LMB

Beitrag Nieveler, Trinkgeschirr: S. 94 Staatliche Museen zu Berlin, Museum für Vor- und Frühgeschichte, Foto: K. Göken; S. 96–97 Abb. 1–3 LVR-LMB, Foto: J. Vogel, LVR-LMB

Beitrag Masanz: S. 98 Abb. 1 Vorlage: R. Masanz, Umsetzung: Chr. Duntze, LVR-LMB; S. 99–100 Abb. 2–3 Römisch-Germanisches Museum der Stadt Köln, Foto: J. Vogel, LVR-LMB

Beitrag Linscheid/Nieveler: S. 102 LVR-LMB, Foto: J. Vogel, LVR-LMB; S. 104 Abb. 1 LVR-LMB, Foto: H. Becker, LVR-LMB; S. 104–105 Abb. 2 LVR-LMB, Vorlage: E. Nieveler, LVR-LMB, Umsetzung: O. Straub, LVR-LMB; S. 105 Abb. 3 LVR-LMB, Zeichnung: P. Linscheid, Foto: J. Vogel, LVR-LMB; S. 106 Abb. 4–5 LVR-LMB, Foto: J. Vogel, LVR-LMB

Beitrag Brieske, Kriegerelite: S. 108 LWL-Museum für Archäologie Herne, Foto: LWL-Archäologie für Westfalen/St. Brentführer; S. 110 Abb. 1 Zeichnung: V. Brieske, Altertumskommission für Westfalen; S. 111 Abb. 2 Foto: LWL-Archäologie für Westfalen; S. 112 Abb. 3 LWL-Museum für Archäologie Herne, Foto: LWL-Archäologie für Westfalen/St. Brentführer; S. 113 Abb. 4 Zeichnung: Th. Maertens, Altertumskommission für Westfalen; S. 114–115 Abb. 5–6 LWL-Museum für Archäologie Herne, Foto: LWL-Archäologie für Westfalen/St. Brentführer

Beitrag Nieveler, Schild und Helm?: S. 118 LVR-LMB, Foto: J. Vogel, LVR-LMB; S. 120–123 Abb. 1–6 LVR-LMB, Foto: J. Vogel, LVR-LMB

Beitrag Back: Metropolitankapitel der Hohen Domkirche Köln, Domschatzkammer, alle Abbildungen Funde aus dem fränkischen Knabengrab © Hohe Domkirche Köln, Dombauhütte; S. 124 Foto: Matz und Schenk; S. 126–127 Abb. 1–2 Foto: Matz und Schenk; S. 128 Abb. 3 Zeichnung: W. Schneider; Abb. 4 Foto: G. Hauser; S. 129 Abb. 5 Foto: Matz und Schenk; S. 130 Abb. 6 Foto: Domgrabung; Abb. 7 Foto: W. Kralisch; S. 131 Abb. 8 Zeichnung: W. Schneider; Abb. 9 Foto: W. Kralisch

Beitrag Nieveler, Trense: S. 132 LVR-LMB, Foto: J. Vogel, LVR-LMB; S. 134 Abb. 1–3 LVR-LMB, Foto: J. Vogel, LVR-LMB; S. 135 Abb. 4 LVR-LMB, Zeichnung: aus Bonner Jahrb. 163, 1963, S. 458

Beitrag Brieske, Mit Pferd und Schwert: S. 136 LWL-Museum in der Kaiserpfalz, Paderborn, Foto: LWL-Archäologie für Westfalen/St. Brentführer; S. 138–139 Abb. 1 Vorlage: LWL-Archäologie für Westfalen, Melzer 1991, Beilage, Umsetzung: Chr. Duntze, LVR-LMB; S. 138 Abb. 2 Vorlage: LWL-Archäologie für Westfalen, Melzer 1991, S. 83, Umsetzung: Chr. Duntze, LVR-LMB; S. 139–140 Abb. 3–4 LWL-Museum in der Kaiserpfalz, Paderborn, Foto: LWL-Archäologie für Westfalen/St. Brentführer

Beitrag Quast: S. 142 Phalere aus Nendingen Grab 36 (publiziert im Alamannenkatalog 1997, S. 413, Abb. 470), Foto: © LAD im RPS; S. 144 Abb. 1.1 Dittingheim Grab 32 (publiziert im Alamannenkatalog 1997, S. 419, Abb. 472), Foto: © LAD im RPS; Abb. 1.2 Doppelpferdegrab aus Niederstotzingen (publiziert im Alamannenkatalog 1997, S. 435, Abb. 499), Foto: © LAD im RPS/F. Maurer; Abb. 1.3 BnF, Manuscripts, Latin 17655 fol. 2 (Gregor von Tours, Decem Libri Historiarum, Buch 1–6, Frontispiece. Luxeuil oder Corbie, Ende 7. Jahrhundert); Abb. 1.4 Stuttgart, Württembergische Landesbibliothek, Cod. Bibl. Fol. 23, f. 3v (Stuttgarter Psalter, Saint-Germain-des-Prés bei Paris, 820–830); Abb. 1.5 Rekonstruktion des Kammergrabes aus Morken, Zeichnung: LVR-LMB; Abb. 1.6 Zierscheibe aus Neftenbach mit Reiterdarstellung, Inv. Nr. A-5856, Foto: © Schweizerisches Nationalmuseum. Gesamtzusammenstellung: V. Kassühlke, RGZM; S. 145 Abb. 2 Sattel: nach Quast 1993, S. 440, Abb. 3; Phalere: Phalere aus Nendingen Grab 36 (publiziert im Alamannenkatalog 1997, S. 413, Abb. 470), Foto: © LAD im RPS; Steigbügel: Steigbügel aus Grab 38 in Lauchheim (publiziert im Alamannenkatalog 1997, S. 296, Abb. 315), Foto: © LAD im RPS/Y. Mühleis; Sporen garnitur (Bildarchiv\_109025), Spieß (Bildarchiv\_109053), Trense (Bildarchiv\_109036), Pferdegeschirr (Bildarchiv\_109052) aus Niederstotzingen: © LMW, Foto: P. Frankenstein/H. Zwietasch, LMW. Gesamtzusammenstellung: V. Kassühlke, RGZM; S. 146 Abb. 3 Vorlage: D. Quast, Grafik: M. Ober, RGZM, Umsetzung: Chr. Duntze, LVR-LMB

Beitrag Nieveler, Lamellenpanzer: S. 150 LVR-LMB, Foto: J. Vogel, LVR-LMB; S. 152–153 Abb. 1–3 LVR-LMB, Foto: J. Vogel, LVR-LMB; S. 154 Abb. 4 Foto: J. Vogel, LVR-LMB; Abb. 5 Vorlage: E. Nieveler, LVR-LMB, Umsetzung: O. Straub, LVR-LMB; S. 155 Abb. 6 LVR-LMB, Foto: J. Vogel, LVR-LMB; S. 156–157 Abb. 7 Foto: J. Vogel, LVR-LMB, Fotomodell: L. Erner, LVR-LMB

Beitrag Nieveler, Waffentechnik: S. 158 Foto: A. Polczyk; S. 160 Abb. 1 Foto: A. Zimmermann; S. 161 Abb. 2 LVR-LMB, Foto: J. Vogel, LVR-LMB; S. 162 Abb. 3–4, 6 Privatbesitz H. Riesch, Foto: H. Riesch; Abb. 5 LVR-LMB, Foto: J. Vogel, LVR-LMB

Beitrag Kory: S. 164 Deutsches Ledermuseum, Offenbach am Main, Foto: C. Perle-Appel; S. 166 Abb. 1a Zeichnung: nach van Es/Hulst 1991, S. 261, Abb. 47, Collectie Rijksdienst voor het Cultureel Erfgoed; Abb. 1b Zeichnung: nach Ypey in Westerheem 32 (1), 1983, S. 16, Abb. 2; Abb. 1c Museum Het Valkhof, Sammlung Provinzial Depot für Bodenfunde Gelderland, Nijmegen, Inv. Nr. 1991.22.1972.24.37, Foto: R. Meijers. Gesamtzusammenstellung: R. W. Kory; S. 167 Abb. 2a Regional Museum of History, Stara Zagora, Inv. Nr. 3C3-723, Foto: R. Müller, RGZM, Zeichnung: M. Ober, RGZM; Abb. 2b Kulikovo pole – Staatliches militärhistorisches und naturkundliches Museumsreservat, Tula, Foto: O. A. Radyush, Institut für Archäologie der Russischen Akademie der Wissenschaften; Abb. 2c Museum Het Valkhof, Sammlung Provinzial Depot für Bodenfunde Gelderland, Nijmegen, Foto: R. Meijers. Gesamtzusammenstellung: R. W. Kory; S. 168 Abb. 3 Vorlage: R. W. Kory, Umsetzung: Chr. Duntze, LVR-LMB

Beitrag Ade: S. 170 LMW, Bildarchiv\_109033, Foto: P. Frankenstein/H. Zwietasch, LMW; S. 172 Abb. 1 Vorlage: D. Ade nach Gut 2010b, Umsetzung: Chr. Duntze, LVR-LMB; S. 173 Abb. 2 LWM, Bildarchiv\_109030, Foto: H. Zwietasch, LMW; S. 174 Abb. 3 nach Paulsen 1967, Taf. 83; S. 175 Abb. 4 LMW, Foto: LMW; S. 177 Abb. 5 LMW, Bildarchiv\_109029, Foto: P. Frankenstein/H. Zwietasch, LMW

Beitrag Possenti, Leibgarde: S. 181 Museo Nazionale del Bargello, Florenz, Foto: Gabinetto Fotografico delle Gallerie degli Uffizi

Beitrag Possenti, Von Pannonien: S. 182 Museo delle Civiltà, Museo dell'Alto Medioevo, Rom, Inv. Nr. 380, Foto: © Museo delle Civiltà; S. 184 Abb. 1–2 Vorlage: E. Possenti, Umsetzung: Chr. Duntze, LVR-LMB; S. 185 Abb. 3–4 Naturhistorisches Museum Wien, Foto: © Naturhistorisches Museum Wien, A. Schumacher; S. 186–187 Abb. 5–6 Musei Civici Belluno, Foto: © Ministero della Cultura, Abb. 5 C. Mella, Abb. 6 S. Emanuele; S. 187 Abb. 7 Museo Archeologico Nazionale di Cividale del Friuli, Inv. Nr. 44011, Foto: Ministero della Cultura, Direzione regionale Musei del Friuli Venezia Giulia; S. 188–190 Abb. 8–10 Museo delle Civiltà, Museo dell'Alto Medioevo, Rom, Foto: © Museo delle Civiltà, Inv. Nr. Abb. 8 Gürtelbeschlüge: 372, 373, 375, Abb. 9 Schildbuckel: 35, Schwert: 36, Abb. 10 Schildbuckel: 63, Sattelbeschlüge: 69, 70, 71, 72, 73

Beitrag Possenti, Panzerreiter: S. 192 Museo di Castelvecchio, Verona, Inv. Nr. 13871-4A0234, Foto: Archivio Fotografico dei Musei Civici, Verona/U. Tomba

Beitrag Pflaum: S. 194 Gorenjski muzej, Kranj, Foto: T. Lauko; S. 196 Abb. 1 Foto: GURS; Abb. 2 Foto: J. Rupnik, Magelan; S. 197 Abb. 3 Foto: J. Rupnik, Magelan; S. 198–199 Abb. 4–5 Foto: M. Pflaum; S. 199 Abb. 6 Vorlage: links Paulsen 1967, Taf. 22, Mitte M. Pflaum, rechts Dawson 2013, fig. 22. Gesamtzusammenstellung: V. Pflaum; S. 200–201 Abb. 7–8 Gorenjski muzej, Kranj, Foto: T. Lauko

Beitrag Major/Gulyás: S. 202 MNM, Rüstungsfragment Inv. Nr. 78.2.67, Foto: J. Rosta, MNM; S. 204 Abb. 1 Vorlage: B. Gulyás, Umsetzung: Chr. Duntze, LVR-LMB; S. 205 Abb. 2 nach G. Lőrinczy, A szegvár-óromdűlői 6-7. századi temető. Budapest-Szeged-Szentes, 2020. pp. 382, Fig. 18; S. 206 Abb. 3 Unpublished excavation of A. Pásztor and T. Vida, Ferenczy

Múzeum, Szentendre, Foto: F. Dénes; S. 207 Abb. 4 nach Наталья Ю. Лимберис/Иван И. Марченко 2011, fig. 12.5, 13.1; S. 208 Abb. 5 MNM, Inv. Nr. 17/1938.7, 17/1938.10, 17/1938.8, Foto: J. Rosta, MNM

Beitrag Ljungkvist: S. 210 Gustavianum – Uppsala Universitetsmuseum, Foto: M. Wallerstedt; S. 112 Abb. 1 Gustavianum – Uppsala Universitetsmuseum, Foto: M. Wallerstedt; S. 113 Abb. 2 Gustavianum – Uppsala Universitetsmuseum and the Viking Phenomenon project, Zeichnung: A. Fridell; S. 114–115 Abb. 3–4 Gustavianum – Uppsala Universitetsmuseum, Foto: M. Wallerstedt

Beitrag Wamers: S. 216 Gustavianum – Uppsala Universitetsmuseum, Zeichnung: J. Anderson; S. 218 Abb. 1 alamy.de, Bild-ID: P9JGPD, Justinian und seine Entourage; S. 219 Abb. 2 Kartengrundlage nach Sveriges geologiska undersökning, Uppsala, bearbeitet durch E. Wamers; S. 220 Abb. 3 nach Wamers 2018, S. 215, Abb. 3; Abb. 4 nach J. Ljungkvist in Sundqvist/Vikstrand 2013, S. 55, fig. 8, Aufnahme: D. Löwenborg, bearbeitet durch E. Wamers; S. 221 Abb. 5 nach Gräslund/Ljungkvist 2011, S. 124, fig. 1; Abb. 6 nach Arrhenius 2006, S. 131, Abb. 29, Umsetzung: Chr. Duntze, LVR-LMB; S. 222 Abb. 7 Wikimedia Commons, ValsgardeB.jpg, CC BY-SA 3.0, Foto: S. Rosborn; S. 223 Abb. 8 nach Gamber 1968, S. 41, Abb. 69, Umzeichnung 8a: O. Straub, LVR-LMB; S. 224 Abb. 9 nach Stolpe/Arne 1912, Taf. V,2

Beitrag Nieveler, Siegelring: S. 226 LVR-LMB, Foto: J. Vogel, LVR-LMB; S. 228 Abb. 1 LVR-LMB, Foto: J. Vogel, LVR-LMB; Abb. 2 Musée Municipal de Saint-Dizier, Inv. Nr. 1980-01-012, Foto: Musée Municipal de Saint-Dizier; S. 229 Abb. 3–4 LVR-LMB, Foto: J. Vogel, LVR-LMB; S. 230 Abb. 5 LVR-LMB, Foto: H. Becker, LVR-LMB

Beitrag Haubrichs: S. 232 LVR-LMB, Foto: J. Vogel, LVR-LMB; S. 234 Abb. 1 LVR-LMB, Foto: J. Vogel, LVR-LMB; S. 235 Abb. 2 Zeichnung: aus J.-J. Chifflet, Anastasis Chil-

derici I. Francorum Regis, sive Thesaurus Sepulchralis Tornaci Nerviorum Effossus & Commentario Illustratus (Antwerpen 1655); S. 237 Abb. 3 aus Hadjadj 2007, S. 350, Foto: © CGB Numismatique Paris; S. 238 Abb. 4 Vorlage: W. Haubrichs, Umsetzung: Chr. Duntze, LVR-LMB

Beitrag Seelbach: S. 240 LVR-LMB, Foto: J. Vogel, LVR-LMB; S. 242–244 Abb. 1–3 LVR-LMB, Foto: J. Vogel, LVR-LMB

Beitrag Possenti, Eliten: S. 246 Comune di Milano – Civico Museo Archeologico, Inv. Nr. St19127 und 19126, Foto: © Civico Museo Archeologico; S. 248–249 Abb. 1–5 Comune di Milano – Civico Museo Archeologico, Foto: © Civico Museo Archeologico, Inv. Nr.: Abb. 1 Ao.9.19124, Abb. 2 Ao.9.47860, Abb. 3 Ao.9.19467, Abb. 4 Ao.9.19125, Abb. 5 Ao.9.19128-19132-19130-19129-19133-19131

Beitrag Oanță-Marghitu: S. 250 MNIR, Inv. Nr. 54580, Foto: M. Amarie, MNIR; S. 252 Abb. 1 MNIR, Foto: M. Amarie, MNIR; S. 253 Abb. 2 MNM, Inv. Nr. 27/1897.2, Foto: MNM; S. 253–256 Abb. 3–7 MNIR, Foto: M. Amarie, MNIR, Inv. Nr.: Abb. 3 54258, 54257, 54580, Abb. 4 54256, Abb. 5 54567, Abb. 6 54253, 54252, Abb. 7 54401, 54375, 54376, 54377, 54402, 54403; S. 257 Abb. 8 MNIR, Zeichnung: A. Cărligeanu, MNIR

Anhänge: S. 258 Schnalle aus Bislich Grab 16a, LVR-LMB, Inv. Nr. 1974.5555.7-1, Foto: J. Vogel, LVR-LMB

Einband innen hinten, Zeittafel: Vorlage: E. Nieveler, LVR-LMB, M. Schmauder, LVR-LMB, Ch. Stadermann; Umsetzung Chr. Duntze, LVR-LMB

Einbandmotiv: Spathagurtbeschlage aus Bislich Grab 39, LVR-LMB, Inv. Nr. 1974.5578.2-1, Foto: J. Vogel, LVR-LMB



# Autor:innen

Dr. Dorothee Ade  
IKU – Institut für Kulturvermittlung GbR  
Hirschgasse 3  
72108 Rottenburg  
d.ade@iku-archaeo.de

Dr. Ulrich Back  
Kölner Dombauhütte  
Roncalliplatz 2  
50667 Köln  
ulrich.back@koelner-dom.de

Dr. Vera Brieske  
Landschaftsverband Westfalen-Lippe  
(LWL) Altertumskommission für Westfalen  
An den Speichern 7  
48157 Münster  
vera.brieske@lwl.org

Dr. Jörg Drauschke  
Leibniz-Zentrum für Archäologie  
Ludwig-Lindenschmit-Forum 1  
55116 Mainz  
joerg.drauschke@leiza.de

Bence Gulyás M. A.  
Hungarian National Museum  
Múzeum krt. 14–16  
Budapest  
1088  
Ungarn  
gbence567@gmail.com

Prof. em. Dr. Wolfgang Haubrichs  
Universität des Saarlandes  
Philosophische Fakultät  
Fachrichtung Germanistik  
Postfach 151150  
66041 Saarbrücken  
w.haubrichs@mx.uni-saarland.de

Dr. Hendrik Hess  
Rheinische Friedrich-Wilhelms-Universität  
Bonn  
Institut für Geschichtswissenschaft  
Abteilung für Mittelalterliche Geschichte  
Konviktstr. 11  
53113 Bonn

Raimar W. Kory M. A.  
Freiburger Institut für  
Paläowissenschaftliche Studien e. V.  
c/o Albert-Ludwigs-Universität Freiburg  
Albertstr. 14a  
79085 Freiburg  
raimar\_kory@hotmail.com

Laura Lacher M. Sc.  
Max-Planck Institut für evolutionäre Anthropologie  
Abteilung für Archäogenetik  
Deutscher Platz 6  
04103 Leipzig  
laura\_lacher@eva.mpg.de

Dr. Petra Linscheid  
Rheinische Friedrich-Wilhelms-Universität  
Bonn  
Institut für Archäologie und Kultur-  
anthropologie  
Abteilung Christliche Archäologie  
KONTEXTIL – Archäologische Textilfor-  
schung  
Genscherallee 2  
53113 Bonn  
linschei@uni-bonn.de

Dr. John Ljungkvist  
Uppsala University  
Department of Archaeology and Ancient  
History  
Box 626  
751 26 Uppsala  
Schweden

Dr. Horst Lößlein  
Universität Hamburg/Akademie der Wis-  
senschaften in Hamburg  
Arbeitsbereich Mittelalterliche Geschichte  
Überseering 35 #5  
22297 Hamburg  
horst.loesslein@uni-hamburg.de

Péter Major M.A.  
major.pter@gmail.com

Dr. Raimund Masanz  
Römisch-Germanisches Museum der Stadt  
Köln  
Cäcilienstraße 46  
50667 Köln  
raimund.masanz@stadt-koeln.de

Dr. Elke Nieveler  
LVR-LandesMuseum Bonn  
Bachstr. 5–9  
53115 Bonn  
Elke.Nieveler@lvr.de

Dr. Rodica Oanță-Marghitu  
Muzeul Național de Istorie a României  
030026 București  
Calea Victoriei no. 12  
Rumänien  
rodicamarghitu@yahoo.com

Dr. Veronika Pflaum  
Gorenjski muzej  
Tomšičeva ulica 42  
4000 Kranj  
Slowenien  
veronika.pflaum@gorenjski-muzej.si

Prof. Dr. Elisa Possenti  
Università di Trento  
Dipartimento di Lettere e Filosofia  
Via T. Gar 14  
31046 Trient  
Italien  
elisa.possenti@unitn.it

Prof. Dr. Dieter Quast  
Zentrum für Baltische und  
Skandinavische Archäologie  
Leibniz Forschungsinstitut  
Schloss Gottorf  
24837 Schleswig  
dieter.quast@zbsa.eu

Dr. Christoph Reichmann  
Krefeld-Linn  
ce.reichmann@t-online

PD Dr. Laury Sarti  
Albert-Ludwigs-Universität Freiburg  
Historisches Seminar  
Rempartstraße 15  
79085 Freiburg  
laury.sarti@geschichte.uni-freiburg.de

Dr. Stephan Schiffels  
Max-Planck-Institut für Evolutionäre Anthropologie  
Abteilung Archäogenetik  
Deutscher Platz 6  
04103 Leipzig  
stephan\_schiffels@eva.mpg.de

Prof. Dr. Michael Schmauder  
LVR-LandesMuseum Bonn  
Bachstraße 5–9  
53115 Bonn  
Michael.Schmauder@lvr.de

Daniel Seelbach, M. A.  
Goethe Universität Frankfurt  
d.seelbach@em.uni-frankfurt.de

Dr. Christian Stadermann  
Universität Greifswald  
Lehrstuhl für Allgemeine Geschichte des Mittelalters  
Domstraße 9a  
17487 Greifswald  
christian.stadermann@uni-greifswald.de

Prof. Dr. Thorsten Valk  
LVR-LandesMuseum Bonn  
Bachstraße 5–9  
53115 Bonn  
info.landesmuseum-bonn@lvr.de

Dr. Christoph Walther  
Universität Hamburg/Akademie der Wissenschaften in Hamburg  
Arbeitsbereich Mittelalterliche Geschichte  
Überseering 35 #5  
22297 Hamburg  
christoph.walther@uni-hamburg.de

Prof. Dr. Egon Wamers  
egon.wamers@hotmail.com

# Impressum

## AUSSTELLUNG

Das Leben des BODI  
Eine Forschungsreise ins frühe Mittelalter

23. März bis 15. Oktober 2023

LVR-LandesMuseum Bonn – Rheinisches Landesmuseum  
für Archäologie, Kunst- und Kulturgeschichte

### Kurator:innen

Elke Nieveler, Michael Schmauder, Anne Segbers,  
Thorsten Valk

### Ausstellungsorganisation und -koordination

Elke Nieveler, Michael Schmauder, Anne Segbers

### Ausstellungsgestaltung

Schiel Projektgesellschaft mbH

### Lebensbild

Benoît Clarys

### Filme

Adam Polczyk, Apolfilm Produktion, Gummersbach;  
Thorsten Kleinschmidt, Matthias Stoll, FILMREIF, Brühl

Die Ausstellung wird gefördert durch:

Ministerium für Heimat, Kommunales,  
Bau und Digitalisierung  
des Landes Nordrhein-Westfalen



Bildungspartnerin:



## LVR-LANDESMUSEUM BONN

### Direktor

Thorsten Valk

### Leitung Betriebs- und Prozessmanagement im Museumsverbund

Elke Röser

### Abteilungsleitung Sammlung, Dauerausstellung und Wechselausstellungen, Bibliothek

Alexandra Käss

### Abteilungsleitung Bestandspflege und Sammlungserschließung

Michael Schmauder

### Abteilungsleitung Bildung und Vermittlung, Presse- und Öffentlichkeitsarbeit, Publikationen

Stephanie Müller

### Verwaltung

Lukas Erner, Alexandra Kohlhauf, Daniela Kretschmann,  
Jutta Kretz, Gernot Nauen, Michael Neußer, Dieter Orgeich,  
Severin Schauff, Nils Schützendorf, Sebastian Weiß

### Ausstellungsplanung und -realisierung

Esref Bakir, Maïke Biebinger, Stefanie Brauner, Andreas  
Gnedler, Detlef Goller, Achim Gordalla, Ulrike Komainda,  
Jennifer Komp, Christoph Leide, Arno Lenz, Sevgi Özdemir,  
Sade Peiffer, Sören Pfeiffer, Christian Röser, Antje Schöne-  
mann, Hendrik Schumacher, Robert Senkel, Richard Sypko,  
Gabriele Thoma, Sebastian Wiegel

### Leihverkehr, Koordination, Transport und Versicherung

Eva Gebhard

### Restauratorische Betreuung

Holger Becker, Anne Breyer, Susanne Domke, Knut Joa-  
chimsen, Ute Knipprath, Lisa Meffire, Olaf Pung, Thea  
Schuck, Luise Tschirner, Marina Westkamp, Frank Willer

### **Bildung und Vermittlung**

Anna Fuhrmann, Anne Segbers

### **Grafik**

Christoph Duntze, Janine Kaiser, Martin Pütz, Olivia Straub

### **Fotografie**

Lothar Kornblum, Jürgen Vogel

### **Kommunikation und Marketing**

Anne Fischer

### **Digitale Medien**

Jens Alvermann

### **Presse- und Öffentlichkeitsarbeit**

Simone Traichel, Laura Weißenberger

### **Veranstaltungen**

Amira Caspers, Sabine Peitz, Walburga Schulte Wien,  
Andreas Unkelbach

LVR-LandesMuseum Bonn

Colmantstr. 14–16

53115 Bonn

[www.landesmuseum-bonn.lvr.de](http://www.landesmuseum-bonn.lvr.de)

## **KATALOG**

### **Herausgeber:innen**

Elke Nieveler, Michael Schmauder, Thorsten Valk

### **Autor:innen**

Dorothee Ade, Ulrich Back, Vera Brieske, Jörg Drauschke, Bence Gulyás, Wolfgang Haubrichs, Hendrik Hess, Raimar Kory, Laura Lacher, Petra Linscheid, John Ljungqvist, Horst Lößlein, Péter Major, Raimund Masanz, Elke Nieveler, Rodica Oanță-Marghitu, Veronika Pflaum, Elisa Posenti, Dieter Quast, Christoph Reichmann, Laury Sarti, Stephan Schiffels, Michael Schmauder, Daniel Seelbach, Christian Stadermann, Thorsten Valk, Christoph Walther, Egon Wamers

### **Koordination und Redaktion**

Elke Nieveler, Michael Schmauder, Antje Schünemann

### **Lektorat, Korrekturen**

Julia Rietsch, Michaela Franke,  
Verlagsbüro Wais & Partner, Stuttgart

### **Gestaltung und Satz**

Christoph Duntze

### **Einbandgestaltung**

Jens Vogelsang, Aachen

### **Katalogproduktion**

Rainer Maucher, Verlagsbüro Wais & Partner, Stuttgart

### **Verlag**

wbg (Wissenschaftliche Buchgesellschaft), Darmstadt

### **Projektleitung Verlag**

Regine Gamm

Die Deutsche Nationalbibliothek verzeichnet diese Publikation in der Deutschen Nationalbibliografie; detaillierte bibliografische Daten sind im Internet über [www.dnb.de](http://www.dnb.de) abrufbar.

Das Werk ist in allen seinen Teilen urheberrechtlich geschützt. Jede Verwendung ist ohne Zustimmung der Rechteinhaber unzulässig. Das gilt insbesondere fürervielfältigungen, Übersetzungen, Mikroverfilmungen und die Einspeicherung in und Verarbeitung durch elektronische Systeme.

© 2023 LVR-LandesMuseum Bonn und wbg (Wissenschaftliche Buchgesellschaft), Darmstadt sowie die Autor:innen

Die Buchhandelsausgabe erscheint bei wbg Theiss. wbg Theiss ist ein Imprint der wbg. Die Herausgabe des Werkes wurde durch die Vereinsmitglieder der wbg ermöglicht.

Gedruckt auf säurefreiem und alterungsbeständigem Papier  
Printed in Europe

Besuchen Sie uns im Internet: [www.wbg-wissenverbindet.de](http://www.wbg-wissenverbindet.de)

ISBN 978-3-8062-4597-4